

# ELECTRO RADIO MERCUUR

VEERTIENDAAGS  
VAKBLAD VOOR

ELEKTROTECHNISCHE INSTALLATEURS • HANDELAREN IN ELEKTRISCHE VERBRUIKSARTIKELLEN  
EN VERLICHTINGSARTIKELLEN • HANDELAREN IN RADIOTOESTELLEN EN RADIO-ONDERDELEN

25e Jaargang

nr. 635

13 okt. '56

## WASMACHINES IN NEDERLAND

*Speciaal nummer*



Op het gebied van wassen heeft zich de laatste decennia een ware evolutie voorgedaan. Het geribbelde wasbord en de waskuip van vroeger hebben reeds lang plaats gemaakt voor elektrisch aangedreven machines, die de taak van de huisvrouw kwamen verlichten. Doch hier bleef het niet bij. Nieuwe vindingen en nieuwe materialen, gekoppeld aan de eisen van snelheid en gemak, leidden tot de constructie van steeds meer geperfectioneerde en steeds moderner machines, die het zware karwei, dat het wassen vroeger betekende, hebben gemaakt tot een lichte taak. Naast de vertrouwde agitatormachines verschenen de snelwassers en naast deze kennen we thans ook de wasautomaten, die het hele wasproces verrichten zonder dat de huisvrouw er naar om hoeft te kijken. De ontwikkeling zet zich voort, doch om het hoofd niet kwijt te raken in de veelheid van apparaten, merken en systemen, die Nederland thans op wasmachinegebied kent, werden praktisch alle merken wasmachines, die in ons land verkrijgbaar zijn, in een lijst verenigd, terwijl van iedere machine technische gegevens en bijzonderheden worden opgegeven. Op deze wijze ontstond een duidelijk, handig te raadplegen overzicht, dat, tezamen met artikelen over de keuring van elektrische huishoudelijke wasmachines en over de eisen, die de Nederlandse huisvrouw, die toch met de machines moet werken, aan een wasmachine stelt, in dit speciale nummer werd opgenomen.



**Het laatste woord**

**is een**

**Amerikaans woord:**

**EASY**



**EASY**

f 985.-

**S P I N D R I E R**

1. Meer mogelijkheden met één machine
2. Beter afgewerkt
3. Gunstiger in prijs

Door deze drie argumenten staat de EASY Wasmachine al meer dan vijftig jaar aan de spits. Door deze drie argumenten kozen meer dan twee miljoen huisvrouwen de Amerikaanse EASY Wasmachine.

Van deze drie argumenten kunt u ook profiteren. Onder uw collega's zijn er talloze die elk jaar meer EASY's verkopen. Vraag vandaag bijzonderheden en etaleer deze week nog EASY Wasmachines.

**RENO HANDELMIJ. N.V.**

GEBOUW HIRSCH - AMSTERDAM - TEL. 33710 - 36084



De vakman denkt....

„zonder NIKO  
ben ik  
mijn hoofd  
kwijt!”



KEMA  
KEUR

**4,5 KILO WAS in 10 minuten**

met de

**GENERAL ELECTRIC  
WASMACHINE**



Electrische wringer  
Eenvoudige bediening  
Gering stroomverbruik  
Grote bedrijfszekerheid

\*

Prijs met pomp . . . f 666,-

Prijs zonder pomp . f 632,-

\*

De wasmachine voor kleine  
en voor grote gezinnen.

EEN GENERAL



ELECTRIC PRODUCT!

IMPORTEURS:

**MIJNSSEN & Co. N.V. Amsterdam**

Keizersgracht 205

Telefoon 64876 (6 lijnen)

# Nieuwe stijl + nieuwe kleuren = nieuwe verkoop !

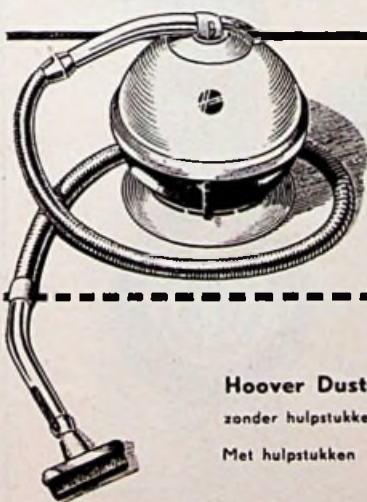
Wederom vergroot Hoover uw debiet met nieuwe, opgelegde verkoopkansen! De nieuwe Hoover Junior, een „beeld” van een machine in frappante kleuren, verrijkt met fantastische double-stretch slang! En Hoover's nieuwe cylinder stofzuiger, blauw en grijs, precies in de prijsklasse waar u 't meest in omzet!



**Hoover Cylinder Stofzuiger model 417c in blauw en grijs!**  
Nu cyclotronische actie voor lagere prijs!

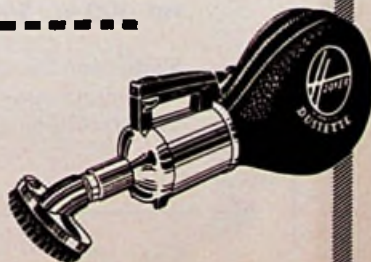
Dezelfde Hoover-kwaliteit en Hoover-prestaties als model 417. Glad afgewerkte onverwoestbare stalen constructie in moderne Hoover-kleuren. Compleet met alle hulpstukken voor de bijzondere prijs van:

**f 180.-**

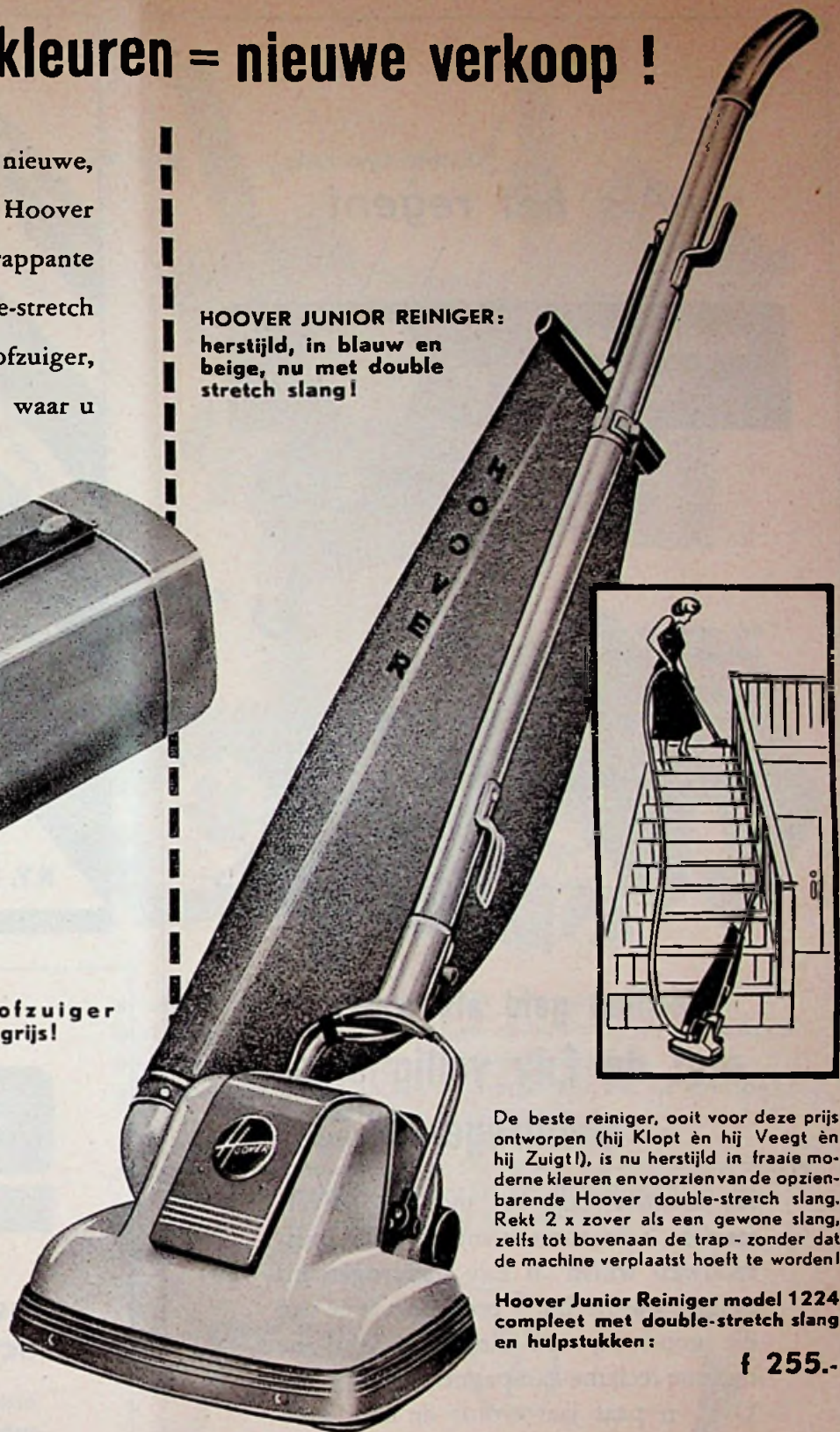


**Hoover Constellation**  
met lameuze double-stretch slang.  
Compleet met hulpstukken  
**f 265.-**

**Hoover Dustette**  
zonder hulpstukken **f 110.-**  
Met hulpstukken **f 145.-**



**HOOVER JUNIOR REINIGER:**  
herstijld, in blauw en beige, nu met double stretch slang!



De beste reiniger, ooit voor deze prijs ontworpen (hij Klopt en hij Veegt en hij Zuigt!), is nu herstijld in fraaie moderne kleuren en voorzien van de opzienbarende Hoover double-stretch slang. Rekt 2 x zover als een gewone slang, zelfs tot bovenaan de trap - zonder dat de machine verplaatst hoeft te worden!

**Hoover Junior Reiniger model 1224 compleet met double-stretch slang en hulpstukken:**

**f 255.-**

**Hoover collectie nu summum van veelzijdigheid!**

Nu kunt u met Hoover elke wens van elke klant vervullen. Een kwaliteit (de allerhoogste) in vier verschillende typen stofzuigers: de nieuwe Junior reiniger, de nieuwe cylinder stofzuiger, en natuurlijk . . . de Constellation en de Dustette in nieuwe uitvoering (nu ook weer zonder hulpstukken leverbaar).

# HOOVER

Handelmij. N.V., Falckstraat 15-29, Amsterdam

Tel. 36251 - 36271 - 30072

Als het regent

regent het  
winst voor U!



- \* Edy veiligheids sneldroger f 269.50
- \* Tevens Edy sneldrogers reeds vanaf f 149.50
- \* Vraag uitgebreide offerte en inlichtingen

## Verdien geld als water met de Edy veiligheids- sneldroger!

De kranten staan vol met Edy advertenties. 't Stroomt klanten. Alle huisvrouwen willen 'n Edy sneldroger. En de Edy wasmachines profiteren mée van die goodwill, van die vraag, van die enorme reclame-campagne. Let eens op! Over 'n paar jaar wordt de Edy sneldroger net als de stofzuiger in elk huis gebruikt. Stel niet uit. Verdien mee. Vraag offerte. Snel!

**Edy**

WASMACHINES  
SNELDROGERS

N.V. EMAILLEERFABRIEK "DE IJSEL" DIEREN



Een belangrijke constructieverbetering  
bij de bewapende sterkstroom-loodkabels

*loodkabels met een  
beschermende mantel  
van*

## DRAKA-VINYL

- In hoge mate chemisch bestendig
- Mechanisch sterk en slijtvast
- Isolierend
- Onbrandbaar
- Fraai glad uiterlijk



N.V. HOLL. DRAAD- EN KABELFABRIEK - AMSTERDAM

# SBIK

## automatische schakelapparaten

lucht en olie gekoeld  
met en zonder  
thermische beveiliging  
tot 600 A., 500 V.

Sinds tientallen jaren  
een begrip voor  
bedrijfszekerheid.



Importeurs:

**N.V. STRAATLICHT**

2e Loswal 18 - Hiversum

Met de **ERRES** wringer halen U en Uw klant

„eruit-wat-erin-zit”

**U.... winst**

(uit de wringer-verkoop)



**Uw klant.... water**

(tot-en-met-de-laatste-druppel uit het wasgoed)



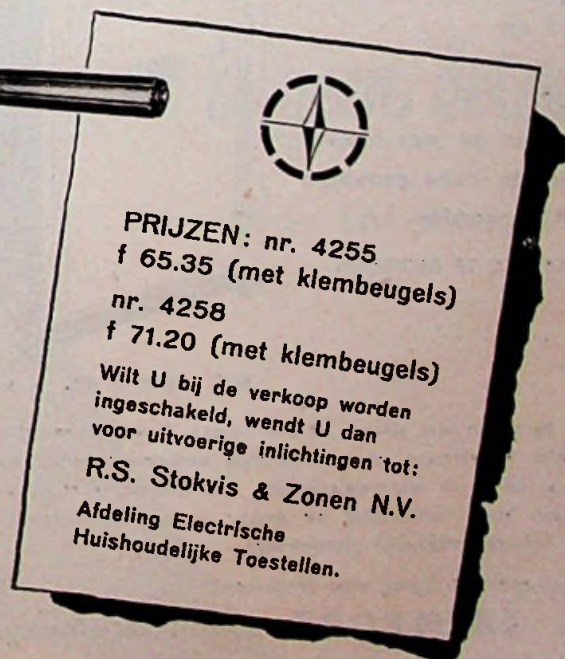
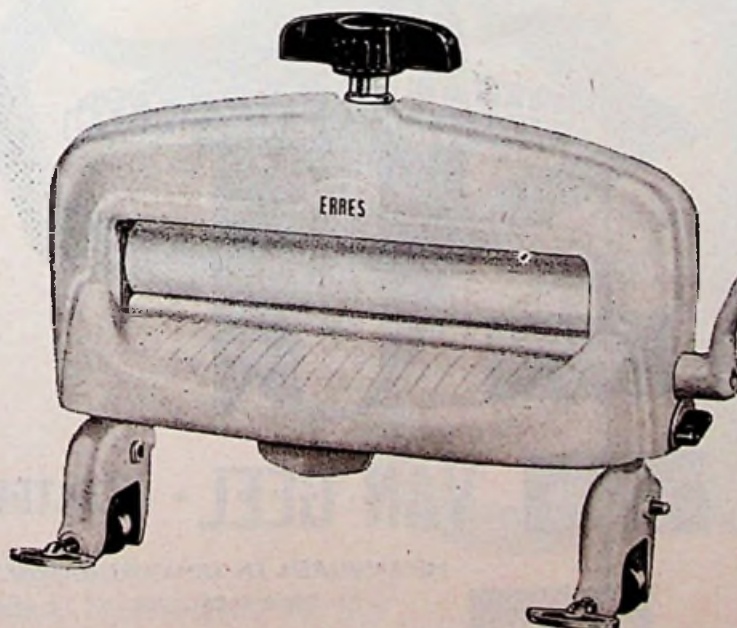
**En U bent er  
beiden éven  
tevreden over**

want de solide

Erres-wringer heeft

deze plus-punten:

- uiterst modern en aantrekkelijk van vorm
- door en door roestvrij (geheel aluminium; wit gemoffeld)
- gelijkmatige aandrijving door vier tandwielen
- gemakkelijk op wasmachine, wringerbok e.d. te bevestigen d.m.v. onbreekbare stalen klembeugels, voorzien van gepatenteerde rubber klemdoppen
- uitgerust met veerkrachtige rollen van zuivere natuurrubber, draaiend in praktisch onverslijtbare nylonlagers
- zowel links- als rechtshandig te gebruiken.





Voor wisselstroom 127 of  
220 Volt 50 Hz.  
Luchtverplaatsing: 10 m<sup>3</sup>/min.  
Toerental: 1200 t/min.  
Opgenomen vermogen: 10 Watt.

Kan in verschillende  
standen worden ge-  
plaatst, van verticaal  
tot horizontaal.  
Leverbaar in verschil-  
lende aantrekkelijke  
kleuren.

N.V. Electrotechnische  
Mechanische Industrie  
Utrecht - Holland

Prijs f 32.- Inclusive snoer en steker  
Aantrekkelijke korting voor wederverkoop.

## Constructa

de volautomatische wasmachine

\*\*\*\*\*



Deze wasmachine:

weekt in

wast

kookt

spoelt 4x

en droogt geheel  
automatisch

Europa's meest verkochte wasautomaat

FABRIKANT:

MACHINEFABRIEK PETER PFENNINGSBERG G.m.b.H.  
Düsseldorf — Oberkassel

VERTEGENWOORDIGING VOOR NEDERLAND:

RONALD H. ILCKEN, Rechtstr. 56, Maastricht

## Zanker

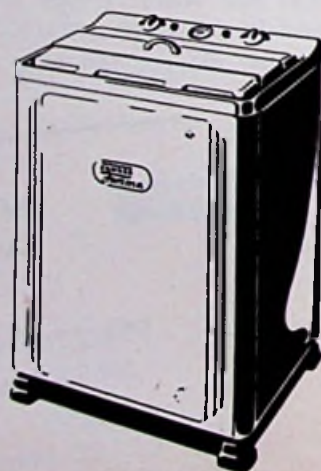
### INTIMA-WASMACHINE

De moderne trommelwasmachine in sierlijke kast

WEEKT en  
KOOKT en  
WAST en  
SPOELT

zonder dat de was tussen-  
door in de hand genomen  
behoeft te worden.

MAKKELIJK TE BEDIENEN



815 x 600 x 490 mm

Voor 4 kg droge was slechts 24 liter water vereist. Geen slijtage!  
Electrische verwarming en automatische omkeerinrichting. Aan te  
sluiten op koud- en warmwaterleiding, van thermometer en 2 con-  
trollampen voor verwarming en motor voorzien. Trommel voor  
grondig reinigen makkelijk uitneembaar.

Alleenvertegenwoordiging voor Nederland:

**N.V. EXIMPORT Handelscompagnie**  
J.W. Brouwersplein 13 - Amsterdam-Z. - Tel. 729810

RICHTLICHT  
ARMATUREN

DECORATIEVE  
ARMATUREN

FLUORESCENTIE  
ARMATUREN

SCHIJNWERPERS

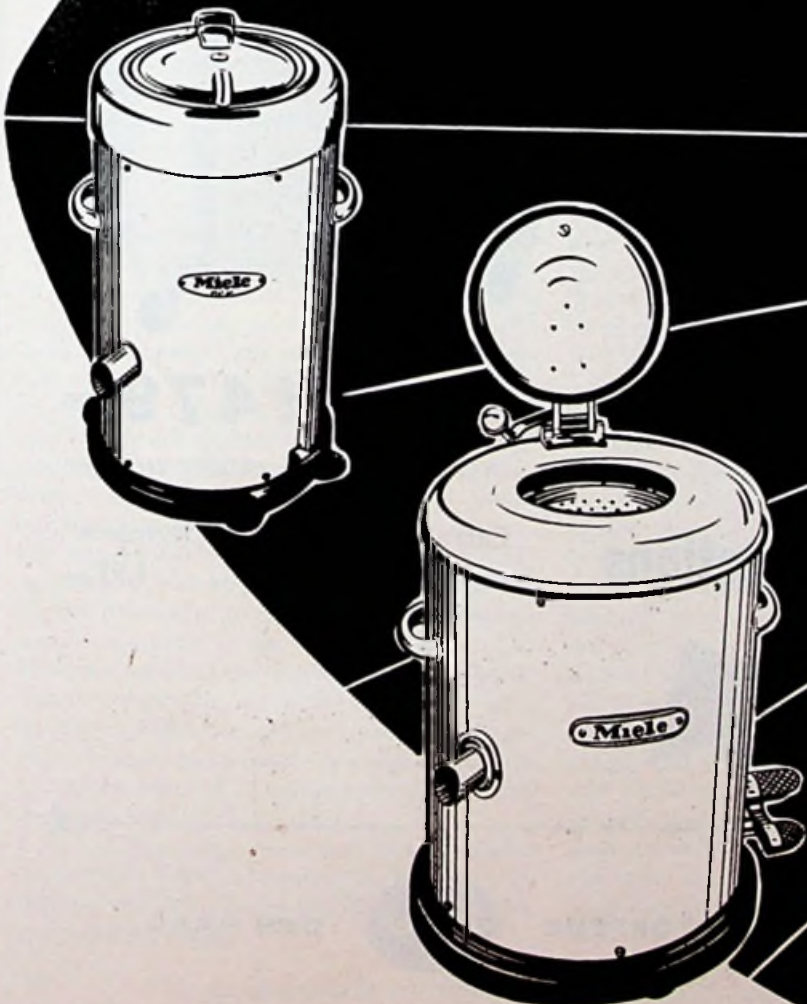
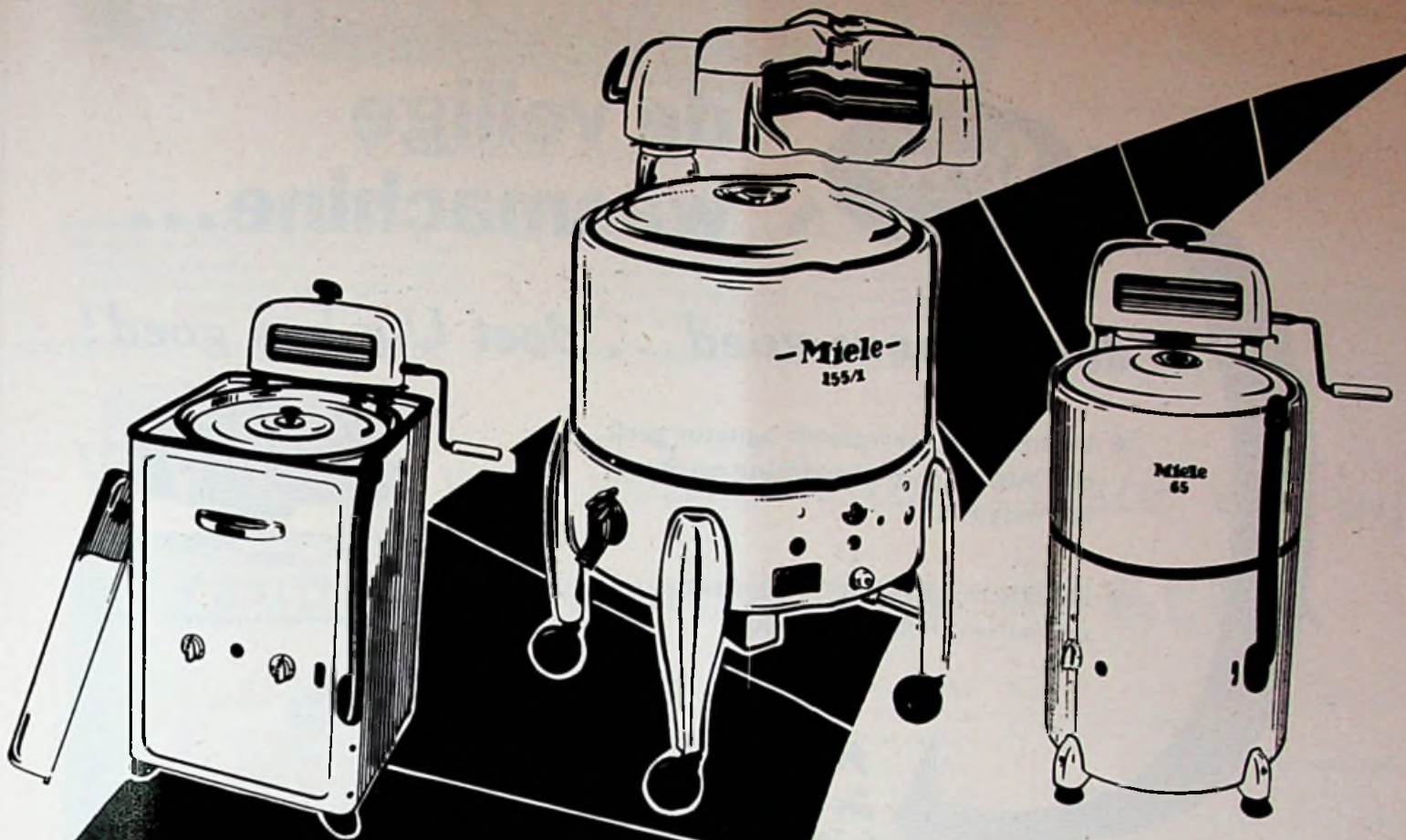
KABELGOTEN

METAALWAREN



## VAN GEEL - BOXTEL

METAALWAREN- EN ARMATURENFABRIEK  
TEL. K 4106 - 717



# Miele

*er is geen betere!*

Voor U en Uw klanten!

MIELE MAATSCHAPPIJ N.V.,  
INDUSTRIEGEBOUW, GOUDSESINGEL 92 - ROTTERDAM


**Servis**

# de veilige wasmachine...

*doet de was goed... doet Uw kas goed!*

- ✱ De heen- en weergaande agitator geeft een intensieve wasbewerking en spaart het wasgoed.
- ✱ Elektrische „fly-open” veiligheidswringer met automatische beveiliging.

*Nu ook  
in moderne  
frisse kleuren*

- ✱ Grote dubbelwandige kuip houdt het waswater langer warm.
- ✱ Gemakkelijkverplaatsbaar; de machine loopt op rollen.

✱ **In het gehele land  
SERVIS service-stations**



Publieksprijs **f 479.-**

in standaardkleur, zonder wringer

Extra voor elektrische „fly-open”  
wringing ..... f 97.-

IMPORTEUR



DEN HAAG



## Veiligheid van gebruikster eerste eis bij wasmachinekeuring door de KEMA

Ten aanzien van de eisen welke aan een deugdelijke elektrische wasmachine moeten worden gesteld moet men onderscheid maken tussen die eisen, welke worden gesteld om gevaren voor de gebruiker en zijn omgeving te voorkomen en de eisen welke moeten worden gesteld om de duurzaamheid en goede bruikbaarheid van de machine te waarborgen.

De keuring welke door de KEMA wordt verricht is in de eerste plaats gericht op de veiligheid van de gebruiker en zijn omgeving. Hierbij wordt, zoals uit het navolgende zal blijken, wel ook een zekere waarborg ten aanzien van de duurzaamheid van het elektrische gedeelte der machine verkregen, doch de verdere doelmatigheid bijv. ten aanzien van het waseffect, slijtage van wasgoed, vormgeving en afwerking van de machine enz., wordt bij de keuring buiten beschouwing gelaten en zal ook in dit artikel niet nader worden besproken.

De z.g. veiligheidskeuring is gebaseerd op de „Eisen welke bij de gewone keuring van toestellen met elektrische beweegkracht voor huishoudelijk gebruik worden gesteld” en voor wasmachines met elektrische verwarming bovendien op de „Eisen, welke bij de gewone keuring van elektrische verwarmingstoestellen voor huishoudelijk gebruik worden gesteld”. Beide voorschriften zijn er op gericht de gebruiker van de wasmachine te beschermen tegen levensgevaar en/of verwondingen ten gevolge van bewegende delen of delen met een te hoge temperatuur en om brandgevaar te voorkomen. De keuringseisen zijn zoveel mogelijk aangepast aan het praktische gebruik van het toestel d.w.z. dat zoveel mogelijk door beproevingen, waarbij rekening is gehouden met omstandigheden die bij het praktische gebruik kunnen voorkomen, wordt nagegaan of de machine veilig is. Dit heeft het voordeel dat de fabrikant in de keuze van de constructie en toe te passen materialen zo vrij mogelijk wordt gelaten en dat de keuringsvoorschriften niet telkens gewijzigd behoeven te worden bijv. ter aanpassing aan nieuwe aan de markt komende materialen.

Het keuringsprogramma voor een elektrische wasmachine kan in een aantal punten worden onderverdeeld, welke in het navolgende nader zullen worden belicht.

### 1. Aansluitwaarde en aanloop.

Nagegaan wordt of de aansluitwaarde van de machine, wanneer deze gevuld is met de door de fabrikant aangegeven hoeveelheid water en wasgoed, voldoende overeenstemt met de op de machine aangegeven waarde. Tevens wordt

nagegaan of de machine bij inschakelen niet een te grote stroomstoot veroorzaakt. De voornaamste reden voor deze metingen is, dat een onjuist opgegeven aansluitwaarde en een te grote stroomstoot moeilijkheden met de smeltpatronen of installatieautomaten in de installatie tengevolge zouden kunnen hebben en geknoei met deze belangrijke beveiligingsmiddelen in de hand zouden kunnen werken.

Bovendien kan een grote afwijking van de opgegeven aansluitwaarde wijzen op een fabricagespreiding, in het bijzonder bij machines met elektrische verwarming. Daar de keuring slechts aan één machine geschiedt zou een grote fabricagespreiding bijv. kunnen betekenen dat machines met ontoelaatbare temperatuursverhogingen en daardoor ook wellicht een slechtere isolatietoestand in de handel kunnen komen dan bij het gekeurde exemplaar werd vastgesteld. Het door de motor opgenomen vermogen mag dan ook niet meer dan 15% groter zijn dan de op de machine aangegeven waarde, terwijl het vermogen van een eventueel ingebouwde elektrische verwarming niet meer dan plus of min 10% van de opgegeven waarde mag afwijken. De aanloopstroomstoot mag niet meer dan 15 A bedragen. Deze wordt gemeten met een stroomstootampèremeter en in twijfelgevallen met een zilverdraad van voorgeschreven lengte en diameter.

Ook wordt nagegaan of de machine bij 80% van de nominale spanning nog goed aanloopt, omdat een ingeschakelde niet aanlopende machine brandgevaar kan veroorzaken. De proef geschiedt bij 80% van de nominale spanning, omdat met te lage netspanningen in uitlopers

van netten of ten gevolge van storingen rekening moet worden gehouden.

### 2. Overbelastingsproeven.

Overbelastingsproeven zijn proeven op een spanning welke hoger dan wel lager is dan de spanning, waarvoor de machine bestemd is, omdat men rekening moet houden met spanningsvariaties in de netten. Bovendien wordt met deze proeven beoogd schadelijke effecten, welke zich bij normaal gebruik eerst op de lange duur zullen openbaren, versneld naar voren te brengen, bijv. het loswerken van onderdelen waardoor sluitingen kunnen ontstaan; slijtage van centrifugaalschakelaars voor het aanlopen van de motor, waardoor deze kan verbranden; doorhangen van elementdraden of inwendige verbindingen; rek- en krimpverschijnselen t.g.v. verwarming en afkoeling welke schadelijke effecten op de isolatietoestand van de machine kunnen hebben enz.. Hier wordt dus, hoewel de proeven uit veiligheidsoverwegingen zijn voorgeschreven, tevens een waarborg t.a.v. de duurzaamheid verkregen.

De overbelastingsproeven geschieden aan de met water gevulde wasmachine gedurende 50h op 10% overspanning en gedurende 50h op 10% onderspanning; terwijl tijdens elke periode bovendien gedurende 9h de hoeveelheid wasgoed in de machine wordt gewassen, welke overeenstemt met de door de fabrikant opgegeven capaciteit van de machine. Daarna wordt de met water en wasgoed gevulde machine bovendien 50 maal ingeschakeld op 10% overspanning en 50 maal op 10% onderspanning, telkens totdat de motor het normale toerental heeft bereikt.

Indien de motor van een centrifugaalschakelaar is voorzien, wordt hiermede een schakelproef verricht, gedurende welke de motor 5000 maal wordt in- en uitgeschakeld bij het 1,2-voud van de nominale spanning. Ook met eventueel ingebouwde temperatuurbeveiligingsschakelaars wordt een schakelproef verricht.

Indien de machine van een ingebouwde elektrische verwarming is voorzien wordt bovendien nog een proef gedaan, waarbij de elementen 8 uur continu en vervolgens 4 keer gedurende

(Vervolg op pag. 781.)

ALGEMENE GEGEVENS merk fabrikaat leverancier:	TYPE	SYSTEEM wasbeweging slagen/ omwentel- lingen per min. grootte slag	CAPACITEIT		WRINGER OF CENTRIFUGE	AFVOER WASWATER systeem tijd
			inh. in liters	kg droog wasgoed		
AEG  Allgem. El. Gesellsch. Duitsl. N.V. Electric. Mij. A E G Frederiksplein 22-26 A'dam tel.: 62911 (0 20)	JUNIOR	bodempulsator 600 omw./min.	30	2	—	slang 1,5 min.
	STANDAARD	idem	30	2	inklapbare handwring AEG	idem
	3000	idem	50	3	idem	pomp 1 min.
ALBA - CYGNUS  Motokov, Tsj.-Slowakije N.V. Durijco, Industriekade 1, Sassenheim tel.: 7683 (0 2532)	ALBA-LIEN	lichtbelpulsator van porcelein in bodem 1500 omw./min.	35	1,5	centrifuge samengebouwd met wasmachine	slang
ATLAS  Wasmachinefabr. „Atlas“ Dunantstr. 16, Rotterdam W tel.: 55018 (0 1800)	ATLAS	bodempulsator	45	3	—	slang 1,5 min.
BENDIX  Engels fabrikaat N.V. R.E.M. v/h H. Croon en Co., Schiedam 22, R'dam tel.: 35070 (0 1800)	D	roterende trommel, wast, spoelt en cen- trifugeert automatisch wassen met 59 omw./min.	—	4	centrifugeert automatisch trommel maakt dan 402 omw./min.	—
BICO  Birkhoff's Apparatenfabr. N.V. Gruttersdijk 31, Utrecht tel.: 25243 (0 30)	SWIFT	bodempulsator	40	—	—	slang
	STANDARD	idem	45	—	—	idem
	SELECT	idem	45	—	—	idem
	PRIME	idem	40	—	—	idem
	MASTER	idem	50	—	—	idem
	KING	idem	60	—	wringer	idem
	AGITA	plastic agitator	60	—	—	idem
COMBI	pulsator - samenge- bouwd met centrifuge	—	—	roestvrij stalen centrifuge met sleuven	tuit	
BLOM  Fa. A. Blom, Aarlanderveen tel.: 305 (0 1725)	POPULAIR	pulsator van bakeliet 650 omw./min.	60	2,5	—	kraan
B. T-H  British Thomson-Houston, Engel. Intechmij N.V. Koninginnegracht 72, Den Haag tel.: 182635 (0 1700)	H B	plastic pulsator	38	3	weg klapbare wringer	pomp
	C G	idem	54	—	elektrische wringer in de mantel op te bergen	pomp
	C H/P	idem	54	—	idem	idem
CONSTRUCTA Peter Pfenningsberg, GmbH, Dusseldorf-Oberkassel  Ronald H. Ilcken, Rechtstraat 56, Maastricht	K 3	Trommel-was- automaat. Per 15 sec. afwisselend links- en rechtsom draaiend. Aandrijving met 3 V-snaren. idem	3	—	Trommel is ook centrifuge.	Gepat. syphon-systeem
	K 5	idem	5	—	idem	idem
	K 7 de luxe	idem Nog andere auto- mat. snufjes.	7	—	idem	idem

MATERIAAL waskuip mantel	Elektrische INSTALLATIE spanning - wattverbr. motor - schakelaars	AFMETINGEN l x br bij h diam. bij h of in cm	BIJZONDERHEDEN
Nirosta roestvrij staal geëmaill. plaatijzer	125 en 220 V 300 W motor AEG - schakelaar AEG 10 A - tijdschakelaar 4 min	45 Ø 75 h	
idem	24-42-110-125-220 V motor AEG 300 W schakelaar AEG 10 A tijdschakelaar 4 min	43 x 43 90 h 43 x 43 78 h	leverbaar met el. verw. 220 V 1700 W
idem	220 of 125 volt, 400 watt motor AEG schakelaar AEG 10 A tijdschakelaar 4 min	42 x 42 93h 42 x 42 81 h	
geheel van vliegtuig- aluminiumstaal	110 en 220 V 350 W ingebouwde schakelaar voor wasmachine of centrifuge	73 x 48 86 h	
geëm. plaatijzer gemoffeld plaatijzer	220 V 180 W tijdschakelaar: Lux timer	42 Ø 70 h	
trommel geëm. in- en uitwendig gemoffeld plaatijzer	127 en 220 V 250 W	75 x 65 90 h	
geëm. plaatijzer gemoffeld plaatijzer	12 en 24 V gelijk- en wisselstr. geen sch.	-	
idem	220 V geen schakelaar	-	
idem	220 V tijdschakelaar	-	
geheel geëm. plaatijzer	idem	-	
idem	idem	-	bodemverwarming met elektr. of gas
geëm. plaatijzer gemoffeld plaatijzer geheel geëm.	idem idem	- -	
geëm. plaatijzer gemoffeld plaatijzer	idem	67 x 42 -	leverbaar met el. verw. 600, 1200 of 1800 W
Java teakhouten kuip	220 V	50 Ø 75 h	
kuip en mantel gemoffeld ijzer	110/120 - 200/220 - 230/350 V 40-50-60 per.	46 x 45 86 h	ingebouwde verw. leverbaar
kuip aluminium mantel gemoffeld	idem drukknopschakelaar thermische beveiliging	64 x 560 114 h 64 x 60 92 h	idem
idem	idem bovendien ver- warmingsschakelaar	idem	ingebouwde verwarming
roestvrij staal gebrandlakt	220/380 V 4,8 kW motor 0,5 pk	64 x 84 x 46,5	Volatom. werking (weken, verwarmen, centrifugeren, wassen, centrif., 4 x spoelen, centrifugeren) Boiler is in gebouwd, was- trommel is voorzien van verwarmingsclementen Alle handelingen worden gecommandeerd via schakel- kast m. uurwerk. Contacten voorzien van platina punten. Waterniveau wordt geregeld m. niveauschakelaar.
idem	220/380 V 6 kW, motor 0,5 pk	66 x 90 x 56	
idem	idem 9,5 kW idem	idem	K 7 met ingebouwde pomp.



AEG type 3000



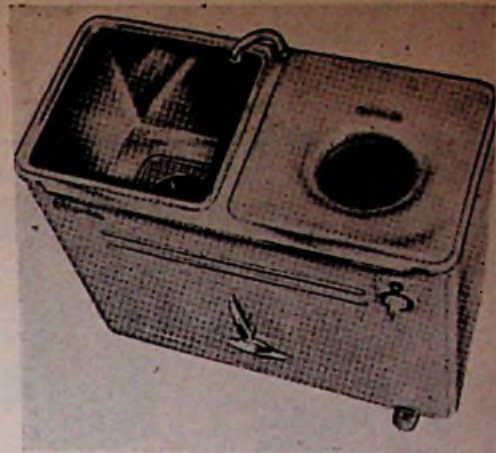
Atlas met bodempulsator



De Bico „Prime“, in- en uitwendig geëmailleerd

ALGEMENE GEGEVENS merk fabrikaat leverancier	TYPE	SYSTEEM wasbeweging slagen/ omwentel- ingen per min. grootte slag	CAPACITEIT		WRINGER OF CENTRIFUGE	AFVOER WASWATER systeem tijd
			inh. in liters	kg droog wasgoed		
CORDES  Wilh. Cordes K. G. Duitsland Fa. L. Hunse, Bachlaan 11 Heemstede. tel.: 35334 (0 2500)	207	agitator	100	4,5	—	—
	205	idem	100	4,5	—	—
	320	idem	60	3	hand- of elektrische wringing leverbaar	slang of pomp
	307	idem	100	5	idem	idem
	335	agitator of pulsator	60	2,5	centrifuge met was- machine samengebouwd	pomp
DOMINION  Dom. Appliance Co., Canada  Fa. Bruin & Zonen St. Pancras tel.: 479 (0 2267)	WASHWELL	agitator	—	—	elektrische wringer	slang of pomp
		idem	—	—	idem	idem
	STYLE-LINER AUTOMATIC WASHER	idem	—	3,5	hydraulisch wringsysteem (zie bijzonderh.)	pomp
EASY  Murray Corpor. of America  Reno Handelmij. NV Gebouw Hirsch. A'dam C. tel.: 33710 (0 20)	CUSTOM	agitator met spiraal vormige vinnen 60 sl/min. 185/ idem	68	4,5	elektrisch aangedreven wringing	pomp 2 min.
	SPINDRIER	idem	68	4,5	centrifuge met was- machine samengebouwd	pomp
	AUTOMATIC	idem	110	4,5	volautomatisch wassen, spoelen en centrifugeren	idem
EDY  N.V. Emailliefabriek „De IJssel” te Dieren tel.: 4241 (0 8330)	SQUIRE BABY	bodempulsator 500 omw/ minuut	37	1	—	slang - 2 min.
	SQUIRE	idem	42	2	—	idem
	KNIGHT BABY	idem	37	1	—	idem
	KNIGHT	idem	42	2	—	idem
	COUNT	idem	42	2	—	slang of pomp
	DUKE	idem	42	2	—	pomp
	PRINCESS	idem	66	2,5	—	idem
	PRINCE	idem	66	2,5	—	idem
	KNIGHT SENIOR	idem	60	2,5	—	idem
	COUNT SENIOR	idem	60	2,5	—	slang of pomp
	SUPER TWIN	idem	60	2,5	centrifuge samengebouwd met wasmachine	idem
	FINAL	idem	60	2,5	idem	idem
ELVARI  Wasmachinefabriek C. van Riet - Aarlanderveen tel.: 304 (0 1725)	VARIA	agitator met rechte vinnen 90/ 88 sl/min.	80	5	—	—
ERRES  B. Minkema & Z. N.V., Nieuwpoort R. S. Stokvis & Z. Heiman Dullaertplein Rotterdam W tel.: 51060 (0 1800)	H W 1	agitator met rechte vinnen 59 slagen/min 160/	95	4	—	slang
	1534	agitator met rechte vinnen 59 slagen/min. 160/	55	3	Erres handwringing kan bijgeleverd worden	slang 2 min.
	C W 1	idem	55	3	elektrische wringer	idem

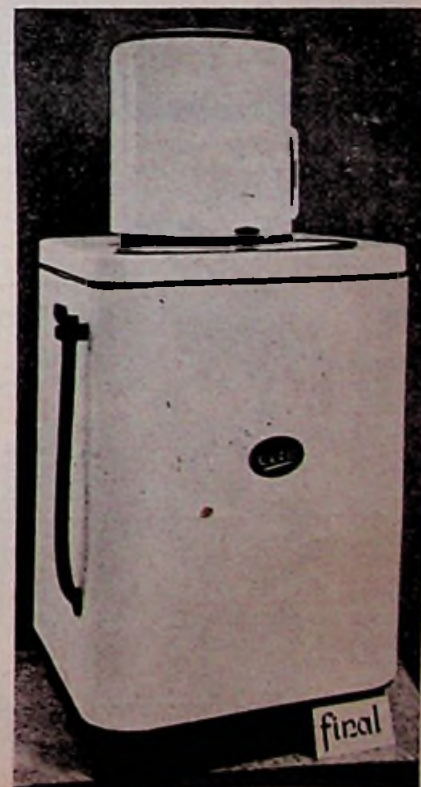
MATERIAAL waskuip mantel	Elektrische INSTALLATIE spanning - wattverbr. motor - schakelaars	AFMETINGEN l x br bij h diam. bij h of in cm	BIJZONDERHEDEN
eikenhouten kuip	—	90 x 70 82 h	
idem	—	90 x 70 90 h	leverbaar met el. verwarming, dan 115 hoog
kuip roestvrij staal, mantel gemoffeld	—	70 x 63 108 h 48 x 47 80 h	leverbaar met el. of gasverwarming
idem	—	82 x 66 110 h 72 x 66 86 h	leverbaar met el., gas- of kolenverwarming
	motor wasmach. 180 W motor centr. 110 W verw. 2 of 3 kW tijdschakelaar	—	leverbaar met el. verw.
	—	—	leverbaar met el. verw.
	—	—	idem
	110 V - 40/50/60 per. 240 V - 50 per.	—	bij deze machine bevindt zich in de kuip een rubber- zak welke hydraulisch samengeperst kan worden en daarbij het wasgoed uitknijpt. Ben. druk 10 atm. Hoge- drukpomp kan bijgel. worden.
kuip geëm. staal plaat mantel gem. staal plaat	127 en 220 V 500 W ingebouwde schakelaar Easy	65 Ø 118 h	
idem	idem	90 x 60 100 h	
	idem	77 x 70 100 h	
kuip en mantel geëm. plaatijzer	127 en 220 V 500 Watt	35 Ø 68 h	
idem	idem	42 Ø 75 h	
idem	127 en 220 V 500 Watt tijdschakelaar Palmtag 10 A	35 Ø 68 h	
idem	idem	42 Ø 75 h	leverbaar met el. of gasverwarming
idem	idem	42 Ø 75 h	
idem	idem	idem	
idem	idem	42 x 42 75 h	leverbaar met el. of gasverwarming
idem	idem	idem	
idem	idem	idem	leverbaar met el. of gasverwarming
idem	idem	46 Ø 75 h	
idem	127 en 220 V 500 W schakelaar Holzer 10 A	90 x 52 80 h	leverbaar met el. of gasverwarming
idem	127 en 220 V 500 W schakelaar Smith 15 A	52 x 52 110 h	centrifuge op waskuip motor tussen centr. trommel en pulsator in. Pulsator draait bovenin kuip en zuigt lucht aan. Leverbaar met verwarming.
kuip van Java-teakhout	220 V motor 1/4 PK waterdichte schakelaar	55 Ø 75 h	
teakhout	127 of 220 V 300 W dubbelpolige schakelaar	—	
deide van geëm. staalplaat	127 of 220 V 225 W sch. Busch-Jaeger 15 A	63 x 63 115 h 50 x 50 75 h	kan ook geleverd worden voor 12 en 12 V gelijkstroom.
idem	idem	58 x 58 120 h	



De Cordes, model 335, is een voorbeeld van een constructie, waarbij pulsatorwasmachine en centrifuge in één mantel zijn samengevat.



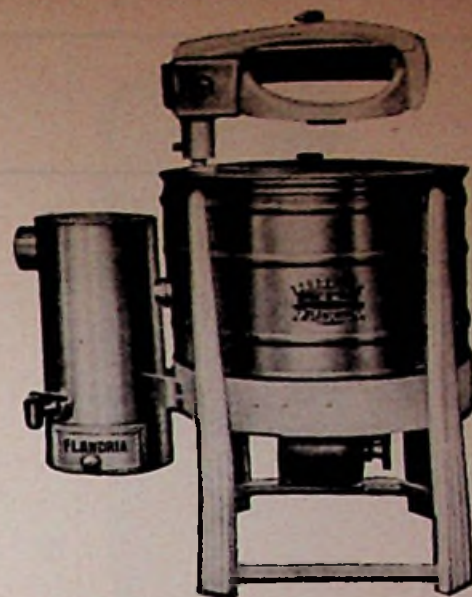
Voorbeeld van een geheel in oliebad opgesloten tandheugel aandrijf-mechanisme voor agitator wasmachine (Dominion).



Bij de Edy-Final is de de centrifuge op de wasmachine geplaatst. Een tussengelegen motor drijft zowel de pulsator als de centrifuge aan. De pulsator bevindt zich boven in de kuip en stuwt in benedertaartse richting.

ALGEMENE GEGEVENS merk fabrikaat leverancier	TYPE	SYSTEEM wasbeweging slagen/ omwente- lingen per min. grootte slag	CAPACITEIT		WRINGER OF CENTRIFUGE	AFVOER WASWATER systeem tijd
			inh. in liters	kg droog wasgoed		
FAM Fabr. v. El. Apparaten en el. motoren „FAM” Maarssen tel.: 588 (0 3408)	FAM	bodempulsator 750 omw/min.	50	2,5	—	—
FLANDRIA Belgisch fabrikaat Fa. A. Bogaerts, Korte Tuinstr. 15, Tilburg, tel.: 24464 (0 4250)	FLANDRIETTE	wasbeweger of pul- sator	75	3	—	slang
	F 100	idem	100	4,5	kan met elektr. wringer worden geleverd.	slang
	F 4	idem	115	5	idem	idem
GENERAL ELECTRIC General Electric Co. U.S.A. Mijnssen & Co. N.V. Keizersgracht 205, A'dam tel.: 64876 (0 20)	M N 20	plastic agitator rechte vinnen 130 slagen/min. 180/	60	5	met elektr. wringer	slang
	W A 551	idem 110 slagen/min. 180/	60	5	waskuip is tevens centrifuge	pomp
HILLEBRAND Duits fabrikaat C. V. Verina Hoofdstraat 14, Velp tel.: 3739 (0 8302)	101	wasbeweger met 3 rechte schoepen	—	5	—	kraan
	41	idem	—	10	—	idem
	17 a	idem	—	15	—	idem
	M	—	—	10	—	idem
HOOVER Engels fabrikaat N.V. De Hoover Handelmij. Valkstr. 25-29, A'dam tel.: 36251 (0 20)	307	pulsator in zijwand 545 omw/ minuut	30	1,5	kan met inklapbare wringer gel. worden	slang 4 min.
	319	—	38	3	idem	pomp 1,5 min
	321	—	38	3	idem	idem
	343	—	38	3	elektr. wringer	idem
	354	—	38	3	idem	idem
HOTPOINT Amerikaans fabrikaat Hart Nibbig & Greeve N.V. Parkstr. 91, Den Haag tel.: 184540 (0 1700)	L H 12	plastic agitator met rechte vinnen	110	3,5	waskuip doet dienst als centrifuge	—
KÖHLER Duits fabrikaat Roco & Cardozo V.N. Keizersgracht 644, A'dam tel.: 37810 (0 20)	IDA	S vormige bodem- pulsator 740 omw/min	50	3,5	—	slang
	CHICO	idem	45	3	—	idem
	CARRÉ	idem	45	3	—	idem
LAUNDROMAT Westinghouse Electr. Co U.S.A. N.V. Techn. Bureau Kobach Noordsingel 168, Rotterdam tel.: 87400 (0 1800)	H 25	wentelende kuip met 2 schoepen	35	4	waskuip doet dienst als centrifuge	pomp
	L 95	idem	40	4,5	idem	idem
MATADOR Nederlands fabrikaat Technische Unie Prinsengracht 317, A'dam tel.: 33955 (0 20)	POPULAIR	bodempulsator 1000 omw/min	43	2	handwringer kan bij- geleverd worden	slang 2 min
	STANDAARD	idem	50	3	idem	idem
	DE LUXE	idem	50	3	idem	idem

MATERIAAL waskuip mantel	Elektrische INSTALLATIE spanning - wattverbr. motor - schakelaars	AFMETINGEN l x br bij h diam. bij h of in cm	BIJZONDERHEDEN
geheel van staalplaat	125 en 220 V 150 W Palmtag dubbelpolig 10 A - ook tijdschakelaar leverbaar	50 x 50 90 h	ook leverbaar voor 24 V gelijkstroom
dubbelwandig vernikkeld broodkoper	110 en 220 V ingebouwde schakelaar	—	ook leverbaar met el. of gasverwarming
idem	idem	—	verwarming met gas, hout of kolen
idem	idem	—	el. of gasverwarming
geëm. plaatstaal gemoffeld plaatstaal	220 V motor 1/4 pk	59 Ø 121 h	ook leverbaar met pomp als type M N 21
geheel van geëm. plaatstaal	110/127/220 V motor 1/3 pk, tijdklok Gen. El.	68 x 67 101 h	Leverbaar als type WA 751 met ingebouwd „filter-flo” systeem dat waswater zeeft tijdens wassen
kuip van koper mantel gelakt of geëm. zink	220 V Bouknecht motor	—	ingeb. oven voor alle brandstoffen (ook el. of gas) mantel dient als boiler. Model M werkt halfautom. (weken koken, wassen, warm en koud spoelen)
idem	idem	—	
idem	idem	—	
idem	idem	—	
roestvrij staal gemoffeld staal	220 V 300 W	42 x 40 92 h 42 x 40 78 h	
idem	220 V 500 W	45 x 42 105 h 45 x 42 78 h	
idem	idem	idem	ingebouwde., verwarming mogelijk
idem	220 V 350 W	idem	
idem	idem	idem	idem
geëm. staalplaat idem	220 V 300 W G E motor 1/3 pk	68 x 62 94 h	
geëm. staalplaat idem	220 V 1200 W ingeb. tijdschakelaar	44 Ø 94 h	alle machines kunnen geleverd worden met el. verwarming van 1,2 of 1,9 kW
idem	220 V 1200 W ingeb. tijdschakelaar	idem	
geëm. kuip gemoffelde mantel	220 V 1900 W ingeb. tijdschakelaar	44 x 44 94 h	
kuip geëmaill. mantel gespoten	125 en 220 V 750 W autom. programmasch.	64 x 64 91 h	Volautomatische werking 2 x (wassen, leegpompen, sproeien, centrifug., vullen en spoelen) tot slot leegpompen en centrif.
idem	idem	79 x 72 101 h	
kuip geëmaill. mantel gelakt	127 en 220 V 180 W schakelkl. Palmtag 10 A	66 x 48 95 h 43 x 43 68 h	
idem	130 en 220 V 180 W	74 x 58 112 h 47 x 74 78 h	
idem	127 en 220 V 180 W schakelkl. Palmtag 10A	74 x 58 112 h 47 x 47 78 h	



Flandria pulsator wasmachine met aangebouwde ketel voor warmwater-voorziening. Deze ketel kan met kolen of hout worden gestookt.



Agitatorwasmachine (General Electric) met gemakkelijk te hanteren schakelstangen voor agitator en elektrische wringer.

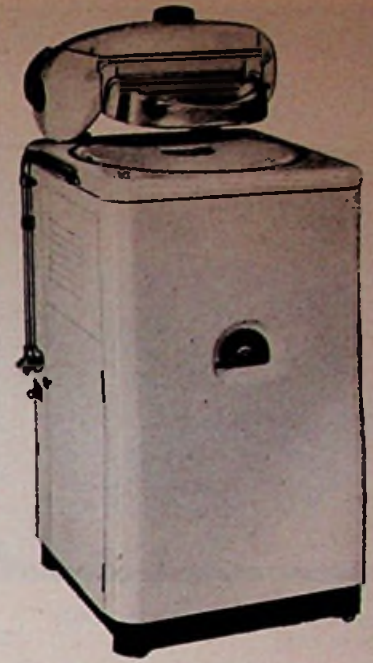


Matador Populaire met bodempulsator.

ALGEMENE GEGEVENS merk fabrikaat leverancier	TYPE	SYSTEEM wasbeweging slagen/ omwente- lingen per min. grootte slag	CAPACITEIT		WRINGER OF CENTRIFUGE	AFVOER WASWATER systeem tijd
			inh. in liters	kg droog wasgoed		
MIELE  Duits fabrikaat Miele Maatschappij N.V. Goudsesingel 92, R'dam tel.: 24269 (0 1800)	65	wasbeweger van bakeliet met rechte vinnen	50	2	handwringer kan bij- geleverd worden	slang of pomp
	75		75	2	inklapbare handwr. of elektr. wringer	idem
	55		100	4	kan met elektr. wringer geleverd worden	idem
	155		85	4	elektr. wringer	idem
	700	trommelwasmachine	—	7	—	—
PARNALL  Parnall (Yate) Ltd. Engeland Fa. B. van der Meiden Joh. v. Oldenbarnevelt. 10 Zeist. tel.: 3334 (0 3404)	E W 50	plastic agitator met rechte vinnen 140 sl/min. 1350°	32	2,5	el. wringer kan in mantel opgeborgen worden	pomp met uit- schuifbare leiding 80 sec.
RECORD  Duits fabrikaat Fa. Fraay & Korper Singel 422-424, A'dam C tel.: 66111 (0 20)	701	bodempulsator en kuip met gegolfde wand	36	2	—	slang 2 min
	300	idem	36	2	inklapbare wringer	idem
	800	agitator	70	4	idem	slang, pomp leverbaar
REGA  Nederlands fabrikaat Reno Handel Mij. N.V. Kl. Giartamplantsoen 2-4 Amsterdam tel.: 33710 (0 20)	REGA DE LUXE	turbinevormige rubber bodempulsator	50	1,5	—	—
RICHTBERG  Wilh. Richtberg, Munchen  N.V. Industriewolf, Singel 56, A'dam	A 3	Halfautom. trommel wasmachine. Afwisselend links- en rechtsom draaiend; 2 snelheden.	45 3	1	Trommel is ook centrifuge	pomp
RONDO  Duits fabrikaat Fa. Gebr. Timmermans, Kessel (L.) tel.: 325 (0 4762)	LILLY	roestvrij stalen bodem pulsator 682 omw/min	30	2	inklapbare wringer	slang 1½ min
	ILSE	bakelieten agitator met rechte vinnen 100 sl/min 170°	60	3,5	idem	slang 2 min
	REINETTE	lichtmetalen agitator met rechte vinnen 50 sl/min 170°	100	5	elektr. wringer merk ACME	slang 3 min
	KLARA	gegalvanis. waskruis met teakhouten vleugels 35 sl/min 170°	100	5	idem	slang 2 min
	ERIKA	trommelwasmachine 10 omw. heen - 10 terug	20	5	—	pomp
DORIS	idem	25	5	wastrommel is tegelijk centrifuge.	pomp	



MATERIAAL waskuip mantel	Elektrische INSTALLATIE spanning - wattverbr. motor - schakelaars	AFMETINGEN l x br bij h diam. bij h of in cm	BIJZONDERHEDEN
beide geëmail.	220 V	—	leverbaar met el. of gasverwarming
idem	220 V	—	leverb. met el. of gas verw. en verchroomd roodkoperen kuip
kuip eikenhout bodem pitch pine	wisselstr. 110/220 V draaistr. 110/190, 125/220, 220/380 V gelijkstr. 110/220 V	—	
beide geëmail.	idem	58 Ø 115 h 58 Ø 94 h	idem, ook voor 120 l inhoud
nride veechr. roodkoper	—	77 x 76 103 h	wast en spoelt automatisch. Voorzien van boiler voor el. of gas
kuip geëmail. mantel gelakt staalplaat	127 en 220 V	52 x 52 120 h 52 x 52 92 h	als type EW 50 H leverbaar met el. verwarming van 2 kW
kuip geëmail. mantel gemoffeld	110/220 V 1/4 pk motorbev. schakelaar uutneembare tijtsch.	46 Ø 75 h	kan geleverd worden met el. verw. van 2 kW
idem	idem	75 x 57 78 h (ingekl. wr.)	idem
idem	idem, maar motor 1/3 pk	42 x 42 80 h (ingekl. wr.)	idem
—	220 V 500 W	43 Ø 74 h	
edelstaal infrarood gemoffeld bovenkant verchroomd	220 V motor 90-130 W	83 x 56 x 46	Halfautomat. Ingebouwd verwarmings- element van 1200 of 2200 watt. Met contr. lampje en thermometer Veiligh. deksel
kuip roestvrij staal mantel gemoffeld	110/220 V 185 W thermische beveiliging ingeb. schakelklok	41 x 41 93 h 41 x 41 76 h	desgewenst leverbaar met pomp en/of verw.
kuip geëmail. mantel gemoffeld	110/220 V 330 W thermische bev. ingeb. schakelklok	46 x 46 98 h 46 x 46 80 h	idem, voorzien van autom. waterversingssysteem
kuip geëmail. SM staal, mantel gemoffeld	110/220/380 V 330 W ingeb. w. d. dubbelp. schakel. Therm. bev.	60 Ø 120 h	idem
kuip IROCO teakhout	110/220 V 260 W therm. bev., dubbelp. wd. schakel.	62 Ø 117 h	
trommel roestvrij staal, mantel gemoffeld staalplaat	110/220/380 V 6,6 kW ingeb. regelschakelaar voor verw. en wassen	60 x 48 78 h	ingebouwde regelbare verwarming. Halfautom. werking.
trommel roestvrij staal, mantel geëmail. staalplaat	220/380 V draaistroom 6,6 kW	57 x 66 93 h	idem, volautom. werking (weekt, wast, spoelt en centrifugeert na eenmalige afstelling)



Parnall EW 50 met plastic agitator.



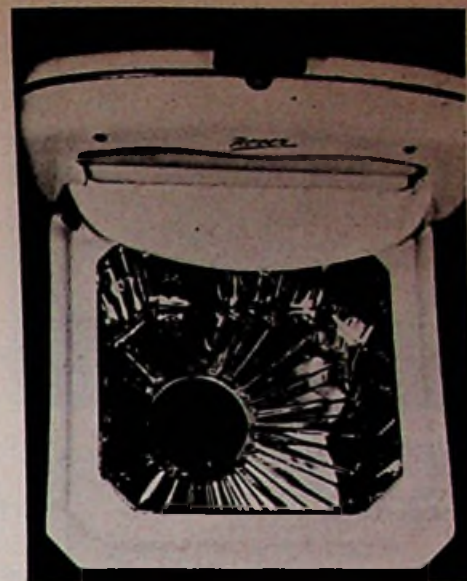
Record pulsator wasmachine met gegolfde kuipwand, type 701. Een nieuw type hiervan is de 711, die een grotere inhoud heeft.



Interieur van de Rondo „Ise”, met agitator van bakeliet.

ALGEMENE GEGEVENS merk fabrikaat leverancier	TYPE	SYSTEEM wasbeweging slagen/ omwentel- ingen per min. grootte slag	CAPACITEIT		WRINGER OF CENTRIGUFE	AFVOER WASWATER systeem tijd
			inh. in liters	kg droog wasgoed		
ROVER Belgisch fabrikaat Fa. J. C. Smolders Gestelsestr. 109, Eindhoven tel.: 9727 (0 4900)	S K 50	pulsator 460 omw/min	50	4	Leverbaar met ROVER handwringer	slang 1 min
ROWA Techn. Handelond. ROVATO Veenkade 185, Den Haag tel.: 324727 (0 1700)	JUNIOR	bodempulsator 700 omw/min	45	3	Leverbaar met ROWA handwringer	slang 2 min
	STANDAARD	idem	55	4	idem	idem
	DE LUXE	idem	55	3	idem	idem
RUTON Rudolf Blik N.V. Goudenregenstr. 36 Den Haag tel.: 392200 (0 1700)	RP	bodempulsator	40	3	Ruton handwringer kan bijgeleverd worden	slang
	RA	plastic agitator 55 sl/min	35	2,5	idem	idem
	VA	idem	50	4	idem	idem
SAM Belgisch fabrikaat Fa. Gebr. Knibbeler Seeligsingel 1, Breda tel.: 9200 (0 1600)	SAM MATIC A	trommelwasmachine 3 omw. heen, 3 terug totaal 60 omw/min.	15	5	—	1 min
	SAM MATIC B	idem	25	10	—	1 min
SCHARPF Duits fabrikaat C. V. Linco Kanonstr. 36-38, Utrecht tel.: 30574 (0 30)	HW 54	plastic agitator met spiraalvormige vinnen 60 sl/min. 90°	38	2,5	centrifuge samengebouwd met wasmachine	pomp 2 min
SEMA Nederl. fabrikaat Huish. Apparaten Mij. Hofplein 1, 23 Alkmaar tel.: 2044 (0 2200)	SEMA	bodempulsator 625 omw/min Pulsator wordt direct door motor aangedr.	60	4	met SEMA handwringer	slang 3 min
SERVIS Engels fabrikaat N.V. Thabur Zuilingstr. 22-24 Den Haag tel.: 184650 (0 1700)	JUNIOR	schuin in de bodem geplaatste roestvrij stalen pulsator	52	2	met SERVIS handwringer	pomp 2,5 min
	STANDAARD	plastic agitator 4 slagen/min 200°	75	4,5	leverbaar met el. wringer	6 min
	DE LUXE	idem	75	4,5	met elektr. wringer	6 min
SIWA Nederl. fabrikaat N.V. Cuproflex Lijnbaansgracht 238 A'dam tel.: 33742 (0 2900)	SIWA SUPER	agitator met rechte vinnen 180 sl/min 40°	40	3	centrifuge samengebouwd met wasmachine	3 min
SPEED QUEEN Speed Queen Corp. U.S.A. N.V. v/h J. v. d. Meiden Nijverheidsweg 4 Amersfoort tel.: 3941 (0 3490)	STANDARD	alum. agitator met lange vinnen in komvormige k. 60 sl/min 210°	75	5	SPEED QUEEN el. wringer	slang 3 min pomp leverb.
STREAM - WASH Fa. J. Koster Drostestraat 23, Amerongen tel.: 525 (0 3434)	D W	bodempulsator werkend volgens geoctr. tegenstroom- principe met lucht- inblazing 640 omw/min	50	2,5	—	10 min

MATERIAAL waskuip mantel	Elektrische INSTALLATIE spanning - wattverbr. motor - schakelaars	AFMETINGEN 1 x br bij h diam. bij h of in cm	BIJZONDERHEDEN
kuip roestvrij staal, mantel geëmailleerd staal	110/130/220 V tijdschak. Holzer	54 x 54 84 h	
beide geëmail. staalplaat	127/220 V 340 W dubbelp. wd. schakelaar Palmtag tijdschakelaar	42 Ø 80 h	
idem	idem	50 Ø 80 h	
idem	idem	42 Ø 80 h	
kuip geëmail. mantel gemoff.	220 V 200 W dubbelpolige schakelaar Holzer tijdschakelaar	42 Ø 75 h	
idem	idem	idem	
idem	idem	48 Ø 76 h	
tr. en kuip r. vr. staal, mantel gesp. gegalvanis. staalplaat	110/220 V 3600 W 220/380 V 5300 W ingebouwde schakelaar	63 x 53 90 h	
idem	idem	83 x 53 90 h	
staalplaat, kuip geëmail., mantel gemoffeld	110 V 1200 W 220 V 1800 W 220/380 V 3000 W ingeb. schakelaars v. motor en verw.	80 x 45 80 h	met ingebouwde verw.
beide geëmail.	220 V 184 W ingebouwde tijdschakelaar Palmtag Walsmotor 1/4 pk Aanloopstroomsterkte max. 2,65 A	52 Ø 110 h 52 Ø 80 h	
kuip roestvr. staal mantel gemoffeld staalplaat	220 V 160 W (motor) dubbelpolige GEC motor- schakelaar 10 A, tijd klok, verw. 2300 W	47 x 47 83 h	met ingeb. el. verw.
kuip geëmail. mantel gemoffeld staalpl.	130 of 220 V 160 W	57 x 57 113 h 57 x 57 87 h	
idem	130 of 220 V 160 W dubbelpolige GEC motor schakelaar 15 A	idem	kan als SERVIS SUPER- HEAT geleverd worden met pomp en el. verw. van 1500 of 300 W
staalplaat, kuip geëmail., mantel gemoff.	220 V 300 W ingebouwde schakelaar Cardy van 10 A	76 x 52 85 h	leverbaar met gasverw.
staalplaat, kuip geëmail., mantel gemoffeld	110/230 V motor 1/4 pk	77 x 76 117 h	
staalpl., kuip geëmail., mantel gemoff.	220 V motor 1/4 pk inbouw tijdsch. mogelijk Palmtag dubbelpolig 10 A	42 Ø 75 h	



Blik in de „Rover” type SK 50



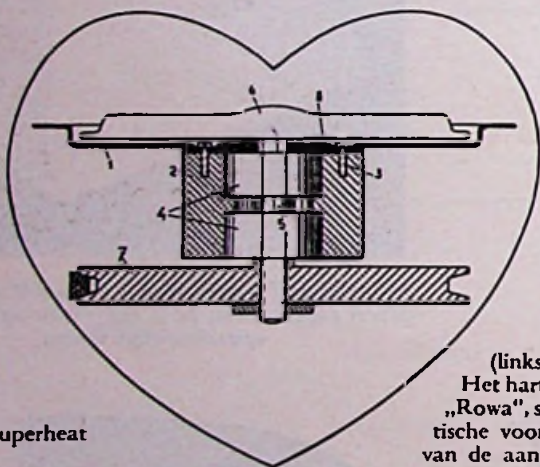
Bij de Scharpf wasmachine is de centrifuge als een geheel aangebouwd. Er is een plastic agitator met spiraalvormige vinnen



Wringeraandrijving bij de Servis. De as (6) drijft de kroontandwielen (5) via een pignontandwiel aan. Het stoppen, voor- of achteruit draaien der tandwielen wordt geregeld door een schakelknop (7) aan weerszijden. De wringerollen lopen grotendeels in nylonlagers

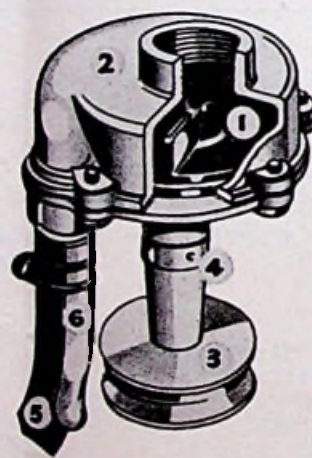
ALGEMENE GEGEVENS merk fabrikaat leverancier	TYPE	SYSTEEM wasbeweging slagen/ omwente- lingen per min. grootte slag	CAPACITEIT		WRINGER OF CENTRIFUGE	AFVOER WASWATER systeem tijd
			inh. in liters	kg droog wasgoed		
STAHL Gottlob Stahl Duitsland N.V. Gelsenha, Nijmegen In de Betouwstr. 29 tel.: 24547 (0 8800)	M W 100	agitator van silumin	85	5	kan met elektr. wringers gel. worden	slang pomp leverbaar
	S W 60	trommelwasmachine	—	6	—	slang
THOR Thor Appliances Ltd. Engel. Hart Nibbrig & Greeve Parkstraat 91, Den Haag tel.: 134540 (0 1700)	CHAMPION	plastic agitator 54 sl/min 190°	40	4	met THOR el. wringer	pomp 1,5 min
	500 P	agitator 52 sl/min 180°	40	4	idem	idem
	H C P	idem	40	4	idem	idem
	AUTOMAGIC	idem in losse binnen- kuip welke ook als centrifuge dienst doet	40	3,5	binnenkuip doet dienst als centrifuge	idem 1 min
VIBRATOR G. I. Developments Ltd. Engel. Audium N.V. Singel 160, Amsterdam tel.: 46544 (0 20)	SONIC WASHER	verwekt ultrasonore trillingen in het was- water waardoor vuil uit het goed gedreven wordt	bromtolvormig apparaat kan ge- plaatst worden in elke kuip, teil of wasbak			
ZANKER Herm. Zanker K. G. Duitsland N.V. Eximport, Amsterdam J. W. Brouwersplein 13 tel.: 729810 (0 20)	INTIMA wasbuffet	trommelwasmachine met ingebouwde centrifuge	24	4	wasmachine samengebouwd met centrifuge, deze bestaat uit diepgetrokken koperen trommel	—

Voor toelichting op deze lijst zie pag. 779



(links boven)  
Het hart van de  
„Rowa”, schema-  
tische voorstelling  
van de aandrijving  
van de pulsator

De Servis Superheat  
(onder)



Dit is de automatische centrifugaalpomp  
van de Servis Superheat. De impellor (1)  
draait in een gegoten huis van een alumi-  
nium alliage en wordt aangedreven door  
een poelie (3), middels de motorpoelie. De  
as wordt gesmeerd via een oliepat (4). De  
afvoerslang (5) is beschermd door een  
beugel (6)

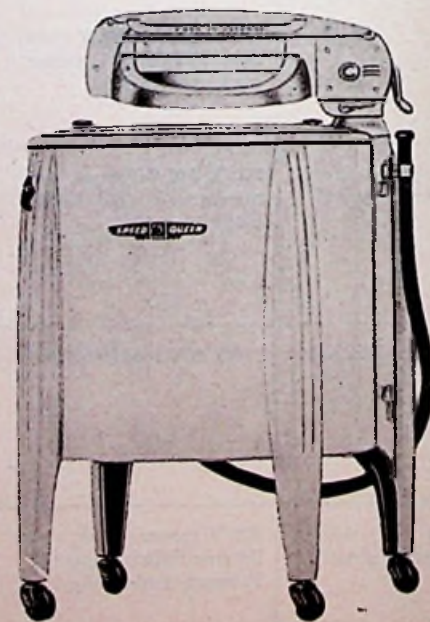


De Stream Wash heeft een pulsator,  
werkend volgens een tegenstroom-  
principe

De Speed Queen met aluminium  
agitator, voorzien van lange vinnen  
(rechts onder)



De Sthal trommelwasmachine  
heeft een ingebouwde ver-  
warming



MATERIAAL waskuip mantel	Elektrische INSTALLATIE spanning - wattverbr. motor - schakelaars	AFMETINGEN l x br bij h diam. bij h of in cm	BIJZONDERHEDEN
beide van geëmail. staalplaat	220 V 370 W	—	leverbaar met el. of gasverwarming
trommel roestvr. staal mantel gelakt	220 V 250 W	70 x 70 90 h	ingebouwde el. verw.
beide van geëmail. plaatijzer	220 V 250 W	Ø 60 120 h Ø 60 100 h	
idem	220 V 300 W ingeb. schakelaar THOR 10 A	Ø 61 120 h Ø 61 100 h	
idem	idem	Ø 54 115 h Ø 54 95 h	
idem	220 V 300 W ingeb. schakelaar NSF 15 A	65 x 65 95 h	kan met andere kuip ook als vatenwas- machine gebruikt worden
	220 V 30 W		
diepgetrokken koperen wastr. mantel staalplaat	220 V wasmach. 150 W centrif. 150 W verwarm. 4 kW	100 x 50 85 h	

*Elektro-akoestiek opende nieuw tijdperk*

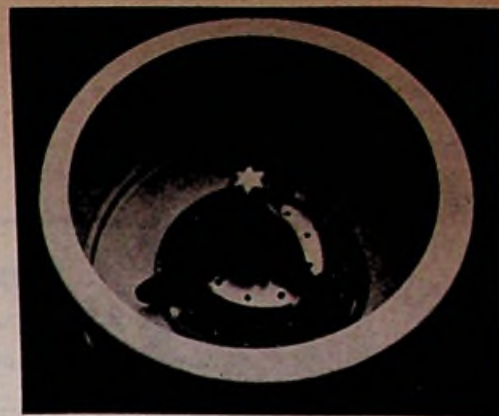
## Stereo-nagalm installatie betekende oplossing voor geluidsproblemen in Scala-theater te Milaan

In het „Teatro alla Scala” te Milaan, dat in 1778 door architect Piermarini werd gebouwd op de plaats waar eerst een kerk stond, die eeuwen tevoren door Beatrice della Scala was gesticht, kan men nu met geluid doen wat tot voor kort volkomen ondenkbaar scheen. Was men in de sektor van de toneelbelichting reeds in staat om op ieder moment elk gewenst effect te bereiken en had de „lichtmeester” reeds een uitermate belangrijk aandeel in het scheppen van de sfeer welke bij uitvoeringen van toneel- en muziek-dramatische werken onontbeerlijk is, op geluidsgebied bleek aan de zeer kritische eisen lange tijd nog moeilijk te voldoen. Men koesterde — terecht of ten onrechte — de vrees, dat hier technische hulpmiddelen een eigen stem zouden krijgen, een stem, die een ongewenst bijgeluid zou zijn in de instrumentale en vocale verklanking van muzikale meesterwerken.

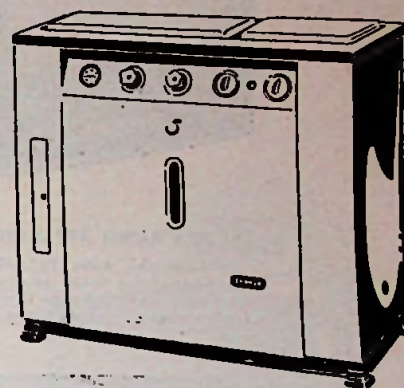
Men heeft echter in de moderne elektro-akoestische hulpmiddelen een zodanige kwaliteit weten te bereiken, dat de vele bestaande vooroordelen konden worden weggenomen. Dientengevolge was men in staat de directie van de Milanese Scala, tijdens demonstraties die destijds in het Natuurkundig Laboratorium en de Schouwburg in Eindhoven werden gegeven, volledig te overtuigen van de enorme verrijking van de akoestische mogelijkheden, waartoe de elektronische apparatuur zelfs dit gerenommeerd opera-instituut in staat kon stellen.

Thans speelt, door middel van de stereo-nagalm-installatie de zaal van het theater, welke ruim 2.500 bezoekers kan bevatten, mee. Van de 250 luidsprekers, die in het Scala-complex werden geïnstalleerd, vervullen de in de zaal opgestelde onzichtbaar hun dienende

functie. Hierdoor wordt de dirigent in staat gesteld, de klankschildering bij het dramatisch gebeuren tot het uiterste op te voeren. Is bijvoorbeeld — zoals in Mascagni's Cavalleria Rusticana — décor en lichtwerking geheel ingesteld op een kerksfeer, daa kan het akoestisch décor



Bij de Stahl MW 100 is de agitator van silumin.



Het Intima wasbuffet met koperen wastrommel van Zanker.

*DEELNEMERS aan het Internationaal Akoestisch Congres in het Italiaanse stadje Gravesano, zijn als eersten in staat gesteld om officieel kennis te nemen van een nieuwe geluidsrealiteit, zoals deze thans, dank zij een uitgebreide elektro-akoestische installatie, in 's werelds meest vermaarde operagebouw beheerst kan worden.*

— waarbij in dit verband de zaal een grote rol speelt — ook werkelijk het geluidsbeeld van een kathedraal oproepen.

Geluidseffecten als het aanrollen van de donder, die tot nu toe bijna alleen van het toneel af gesuggereerd konden worden, krijgen nu een ruimtevullende werking. En zo is het met hoorgeschal dat van grote afstand nabij komt, met het aanstormen van een schare ruiters en tal van geluiden die, hoewel een ondergeschikte, toch juist een sterk ondersteunende functie hebben. Bovendien wordt de trefzekerheid en de juistheid van het geluid verhoogd door de mogelijkheid bepaalde „in het leven” opgenomen effecten op de bandopnemer vast te leggen en via de nagalminstallatie te reproduceren.

Onzichtbaar voor de toeschouwers werden 55 luidsprekers in het plafond aangebracht. Nergens werd de beroemde reliëfschildering ook maar enigszins gestoord. Op de scheiding tussen zaal en toneel, rond het proscenium,

(vervolg op pag. 785)

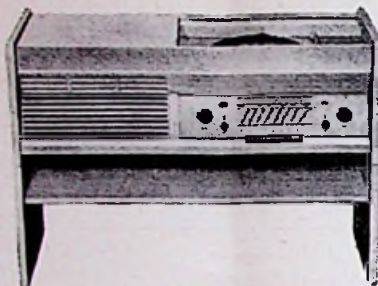
## Hapé elektro-akoestische apparaten

Artikelen die graag worden gekocht door het publiek en door de handel vlot verkocht. Redenen?  
Kwaliteit - originele, pittige en eerlijke reclame - goede voorlichting en veelomvattende service.



### BRAUN RADIO APPARATEN

De klassieke serie 1956/1957. Door typebeperking vele pluspunten. Bewijzen? De uitvoerige brochure met prijzen en een vergelijking.



Serie 1956/1957 voor het moderne interieur. Vormgeving door wereldbekende ontwerpers. Dank zij „Prijzenwaardig“ initiatief en bijzondere propaganda, een begrip in binnen- en buitenland.



### HAPÉ LUIDSPREKERS

Een welkome aanvulling voor elke toestelbezitter. Aardig isoleren kastje in rood, ivoor en bruin. Geschikt voor hangend of liggend gebruik f 18.50.



### BRAUN TELEVISIE-APPARATEN

In zg. klassieke en moderne vormgeving. Uitv. brochure wordt graag toegezonden.



### HAPÉ EASYPHONE LUIDSPREKENDE TELEFOONS

Voor vliegensvlugge, luidspreekende communicatie. Verschillende exclusieve voordelen.



### BRAUN GRAMMOFOONS

Nieuwe modellen, met o.a. felloos, gepatenteerd schakelmechanisme met hydraulische actie. Perfect l.a.v. weergave, zweven - janken en motorgestommel. Voor inbouw f 72.50. In koffer f 99.50. In koffer met versterker en luidspreker f 179.-.



### BRAUN EXPORTER

Ideale draagbare ontvanger buitenshuis en verplaatsbaar toestel thuis. Twee golfbereiken f 99.50, voeding f 34.-, draagtas f 9.50.



### LUXOR PLATENWISSELAARS

De enige platenwisselaar ter wereld met volautomatische saffierwissel- en eenknopsbediening. WW kwaliteit en vele belangrijke gepatenteerde voordelen. Chassis f 167.-. In koffer f 195.-.



### HAPÉ RADIO-SOLDEERBOUT

80 Watt. Gemakkelijk te verwisselen, ingegoten rond element. Topkwaliteit voor prijs van amateurbout f 9.95.

Wanneer U meer wilt weten, vraag dan onze algemene catalogus of losse verkoopfolders bij Uw grossier of de Importeur N.V. Hapé, Nwe. Herengracht 11, Amsterdam-C. - Telefoon 48882-48321 - Gevestigd sinds 1913.

FIRATO - RAI-GEBOUW - AMSTERDAM - STAND 46

# VERKLARING EN TOELICHTING BIJ DE LIJST VAN WASMACHINES

Op de voorgaande pagina's werd een lijst afgedrukt, die een overzicht geeft van de technische gegevens betreffende 44 in Nederland gefabriceerde of geïmporteerde wasmachines. De verdeling over de landen van herkomst is als volgt:

Nederland	16 merken
Duitsland	12 "
Engeland	7 "
Ver. Staten	5 "
België	3 "
Canada	1 merk
Tsj.-Slowakije	1 "

Voor deze merken zijn gegevens vermeld van totaal 111 typen, welke als volgt over de verschillende wassystemen zijn verdeeld:

pulsatorwasmachines	50 typen
agitatorwasmachines	50 "
trommelwasmachines	10 "
vibrator	1 type

Onder pulsatormachines wordt hier verstaan de toepassing van een sneldraaiend schoepwiel dat vrijwel altijd in de bodem is aangebracht. Slechts bij één merk (Hoover) zit de pulsator in de zijwand. Bij de Servis Super zit de pulsator in het schuin oplopende onderste gedeelte van de zijwand en bij de Edy Final bevindt de pulsator zich in het bovenste gedeelte van de kuip en stuwt in benedenwaartse richting. De pulsator is in de meeste gevallen van metaal. Bij de Alba-Lien is deze echter vervaardigd van porcelein en bij de Siwa Super van rubber. De toerentallen der pulsators variëren bij de verschillende typen van 500 tot 1500 omw/ minuut.

Bij de agitatorwasmachines wordt het wasgoed in beweging gebracht door een heen en weer gaande wasbeweger welke voorzien is van vinnen of vleugels. Deze wasbewegers zijn in de meeste gevallen van plastic en verder ook wel van aluminium of silumin. Het aantal slagen varieert bij de verschillende typen van 4 tot 180 per minuut. Hierbij speelt natuurlijk ook de grootte van de slag een rol, welke varieert van 40° tot 1350°.

Bij de trommelwasmachines wordt gebruik gemaakt van een heen en weer gaande geperforeerde trommel welke meestal beurtelings een aantal slagen naar links en naar rechts maakt. Tenslotte is één merk opgenomen (Vibrator) waarbij het wasgoed gereinigd wordt onder invloed van door het apparaat opgewekte ultrasonore trillingen.

Uit hetgeen hier gezegd is over de meest voorkomende typen, speciaal de pulsator- en agitatormachines, blijkt dat er ook bij volgens een gelijk principe werkende wasmachines toch nog belangrijke constructieverschillen kunnen zijn, nog afgezien van de afwerking. Dit geldt ook voor de aandrijving van de wasbewegers. Bij de pulsatormachines geschiedt deze in de meeste gevallen door een riemoverbrenging tussen motor en pulsator. Een enkele maal treft men directe aandrijving van de pulsator aan

(b.v. bij het nieuwe type Sema). Bij de agitatormachines wordt de heen en weer gaande beweging verkregen door middel van een tandwieloverbrenging en een tandheugel of krukstang met kruk of exentriek. Hierbij komt zowel de geheel in oliebad opgesloten aandrijving voor als die waarbij alle draaipunten met kogel-lagers zijn uitgerust.

In het overzicht komt meerdere malen „halfautomatische” of „volautomatische” werking voor. Dit houdt dan in, dat de betrokken wasmachine (meestal een trommelwasmachine) voorzien is van een regelmechanisme, waarmee de machine a) in een keer zo kan worden afgesteld dat alle handelingen, behorend tot het wasproces, door de machine zelf zonder verder toezicht worden verricht (volautomatisch) of b) na elke handeling kan worden afgesteld op de volgende. Tussentijd na afloop van een ingestelde handeling blijft dus, voor het instellen van de volgende handeling, nodig (halfautomatisch).

Met betrekking tot de op de lijst voorkomende gegevens kan de volgende toelichting nog van nut zijn. In de kolom „Algemene gegevens” vindt men steeds het adres vermeld waar over de betrokken machine verdere gegevens kunnen worden aangevraagd. Bij de kolom „Capaciteit” moet onder „inhoud” vrijwel altijd verstaan worden de ruimtelijke inhoud van de waskuip. De vulling met waswater zal daar slechts een deel van behoeven te zijn en is mede afhankelijk van de hoeveelheid wasgoed. In de kolom „wringers of centrifuges” is slechts een wringer vermeld indien deze een vast onderdeel van de machine vormt of er van hetzelfde merk als de machine bijgeleverd kan worden. Uiteraard bestaat bij de meeste wasmachines gelegenheid om er een handwringers naar eigen keus op te plaatsen. Centrifuges zijn alleen opgenomen indien zij een vast onderdeel van de wasmachine vormen en dus niet als zij er van hetzelfde merk los bijgeleverd kunnen worden. Wanneer in de kolom „Afmetingen” twee afmetingen onder elkaar zijn vermeld, dan geldt de eerste voor de gebruiksklare machine en de tweede voor de machine met afgenomen of ingeklapt wringer. (dp).

## Rectificatie

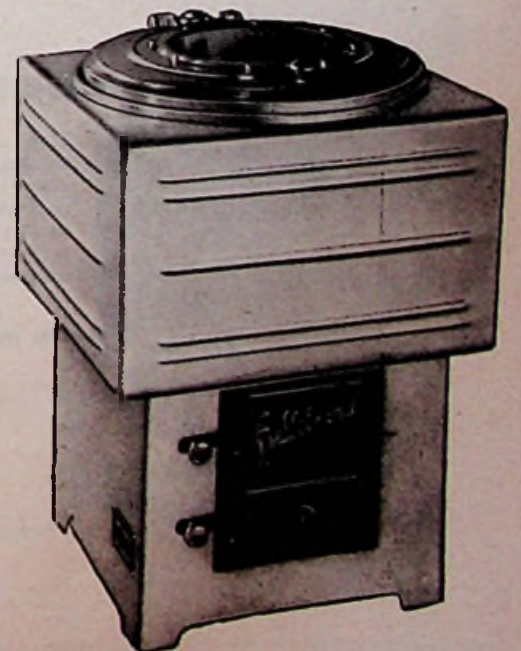
In 't voorlaatste nummer van dit blad werd een artikel opgenomen over het nieuwe 25 kHz mobilfoonkanaal van PYE, waarin enkele onjuistheden voorkwamen. Zo vonden de demonstraties met deze nieuwe apparatuur niet plaats in juni, doch in mei van dit jaar, terwijl in de 5e regel vanaf het begin van het artikel werd gesproken van „niet ontwikkelde apparatuur”. hetgeen vanzelfsprekend, „nieuw ontwikkelde apparatuur” moest zijn. Tenslotte werd in de opsomming van mogelijkheden van de nieuwe Ranger onder 5. gedrukt: eenvoudig om te zetten van 6 naar 1e of naar 24 volt voeding, hetgeen natuurlijk had moeten zijn: van 6 naar 12 enz.



Deze Edy-machine is speciaal geschikt voor kleine wasjes. Is voorzien van zelfsmurende lagers.



Erres wasmachine met elektrische wringer.



De Hillebrand wasmachine met aangebouwde oven. De mantel dient als boiler.

Een knoop in Uw zakdoek.....

om U er aan te herinneren **tijdig**

## **ERRES elektrische deken**

in voorraad te nemen!

Die bestelling vergeten betekent verkoopkansen missen!

Want na een zó zonschaarse zomer vraagt men in de winter naar extra warmte . . . veilige, behaaglijke warmte . . . warmte van een Erres elektrische deken.

### **Probeert U zelf de deken eens!**

U zult enthousiast zijn en Uw klanten zullen het worden, wanneer U uit eigen ervaring spreekt, want de Erres elektrische deken biedt werkelijk: ● absolute veiligheid (KEMA-goedkeuring) op de deken kan een spanning van ten hoogste 10 Volt komen te staan ● uiterste zuinigheid (verbruik van een nachtlampje) ● Grote duurzaamheid

In October

start een intensieve advertentie-campagne

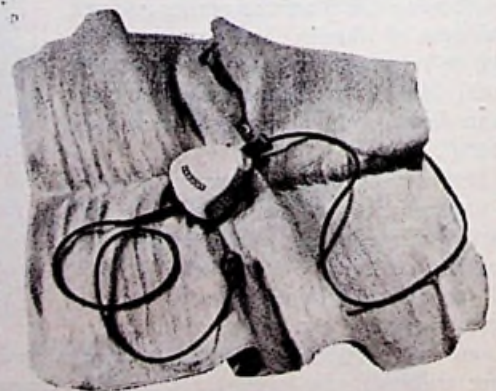
in een reeks week- en dagbladen!

f 59.50



R.S. Stokvis & Zonen N.V. Afd. Electr. Huish. Toestellen

'n van der Heem-product.





## Wasmachinekeuring door de Kema

(vervolg van pagina 765)

één uur met afkoelingspauzes op 20 % overspanning worden aangesloten.

Na deze proeven moet de wasmachine nog normaal functioneren, mogen geen onderdelen losgewerkt of verplaatst zijn en mogen eventueel ingebouwde centrifugaal- en/of temperatuurbeveiligingsschakelaars geen noemenswaardige slijtageverschijnselen tonen. Bovendien moet de isolatietoestand van de machine nog aan de hieraan te stellen eisen (zie onder 4) voldoen.

### 3. Temperatuurmetingen.

Tempeatuurmetingen aan diverse onderdelen van de machine worden niet alleen verricht om na te gaan of geen brandgevaar, dan wel gevaar voor letsel t.g.v. te hoge temperaturen van bedieningsorganen aanwezig is, doch bovendien om na te gaan of aan verschillende onderdelen, zoals motorwikkelingen, rubberleidingen, contacten van schakelaars, aansluitklemmen waaraan met rubber geïsoleerde leidingen worden aangesloten enz. geen temperaturen optreden, welke de levensduur ongunstig beïnvloeden en tot spoedige defecten aan de machine zullen leiden. Een te hoge temperatuur aan een rubberleiding bijvoorbeeld zal de rubber spoedig doen verouderen en aanleiding tot een kortsluiting of het onder spanning komen van de machine kunnen zijn. Ook de levensduur van de motorwikkelingen zal door een te hoge temperatuur ongunstig worden beïnvloed en een defect kan brandgevaar of een slechte isolatietoestand ten gevolge hebben.

Ook door de eisen t.a.v. de toelaatbare temperaturen wordt automatisch een zekere kwaliteitsgarantie verkregen, hoewel de eisen primair uit veiligheidsoverwegingen zijn gesteld.

De temperatuurmetingen worden verricht aan de in normaal bedrijf zijnde wasmachines nadat hiermede een aantal wasgangen is verricht. Onder normaal bedrijf wordt verstaan dat met water van ca. 70°C wordt gewassen en dat met onderbrekingen voor wringen en ook met het in de machine spoelen van het goed wordt rekening gehouden. De voor wassen, wringen en spoelen aangehouden tijden zijn, in overleg met wasdeskundigen, aan type en grootte van de machine aangepast. De proeven geschieden met water van 70°C omdat de warmte van het water tot de temperatuursverhoging der onderdelen kan bijdragen.

De temperatuurmetingen geschieden met behulp van thermo elementen, behoudens voor motorwikkelingen, waarvan de temperatuur wordt bepaald uit de weerstandstoename. De thermo-elementen zijn zodanig, dat de metingen kunnen worden verricht terwijl de machine in bedrijf is en dat ook temperaturen van onder spanning staande delen kunnen worden gemeten.

### 4. Isolatietoestand.

Dat een onder alle omstandigheden goede isolatietoestand, in het bijzonder bij wasmachines, een zeer belangrijke factor is, gezien de ongunstige omstandigheden waaronder deze gewoonlijk worden gebruikt, behoeft geen nader betoog. Weliswaar behoren wasmachines te allen tijde geaard te worden gebruikt, doch men

moet rekening houden met de mogelijkheid dat een aarddraad breekt, de gebruikster uit onkunde de machine met een verlengsnoer op een contactdoos zonder aardcontact aansluit, of op andere wijze de aardverbinding niet gewaarborgd is.

De isolatietoestand van de machines wordt dan ook, tijdens de keuring, herhaaldelijk gecontroleerd en wel aan de machine in staat van inzending, tijdens en na de onder 2 beschreven overbelastingproeven, na een proef waarbij de machine gedurende 24h in een ruimte met lucht van een hoog vochtigheidsgehalte (95-100%) heeft gestaan en na een z.g. spatwaterproef.

Bij deze spatwaterproef wordt nagegaan of op de machine lekkend water, dan wel van de grond opspattend water geen bevochtiging van de isolatie ten gevolge kan hebben. De wijze waarop deze beproeving plaats vindt is, evenals trouwens voor alle andere proeven, in de voorschriften zodanig vastgelegd, dat een objectieve reproduceerbare beoordeling wordt verkregen. De beoordeling van de isolatie geschiedt door een spanningsproef met 1500 V wisselspanning gedurende 1 min. tussen spanningsvoerende en aanraakbare metalen delen en een meting van de isolatieweerstand.

### 5. Mechanische constructie.

Niet alle eisen waaraan een veilige wasmachine moet voldoen, kunnen door proeven worden gecontroleerd, een visuele inspectie is dan onvermijdelijk. Een zeer belangrijke eis is bijv. dat de machines deugdelijk geaard moeten kunnen worden. Alle aanraakbare metalen delen moeten deugdelijk met een aardklem van voorgeschreven afmetingen zijn doorverbonden en bij verplaatsbare wasmachines moet aan deze klem de grijze ader van de aansluitleiding zijn aangesloten. De aansluitleiding moet een goedgekeurde drie-aderige rubbermantelleiding van zware constructie zijn en van een goedgekeurde contactstop met aardcontacten zijn voorzien.

Men kan de vraag stellen of het noodzakelijk is aan de aarding van een wasmachine veel aandacht te besteden, indien deze de beproevingen t.a.v. de isolatietoestand met gunstige gevolg heeft doorstaan. Dit is wel degelijk het geval omdat men te allen tijde met een mogelijk defect bijv. ten gevolge van een fabricagefout, een ouderdomsverschijnsel of dergelijke rekening moet houden.

De aansluitleiding moet deugdelijk van trek zijn ontlast door een klembeugel of dergelijke om te voorkomen, dat door losschieten uit de aansluitklemmen een sluiting, zou ontstaan, wanneer aan de leiding wordt getrokken. Dit wordt niet alleen door visuele inspectie gecontroleerd, maar tevens door een trek- en wringproef waarbij gedurende 1 minuut met een kracht van 5 kg aan de leiding wordt getrokken en gedurende 1 minuut één koppel 1,5 kg cm wordt uitgeoefend. De leiding is bij deze proef alleen in de trekontlastingsbeugel geklemd, dus niet aan de aansluitklemmen aangesloten, en mag dan niet loswerken, noch beschadigd worden.

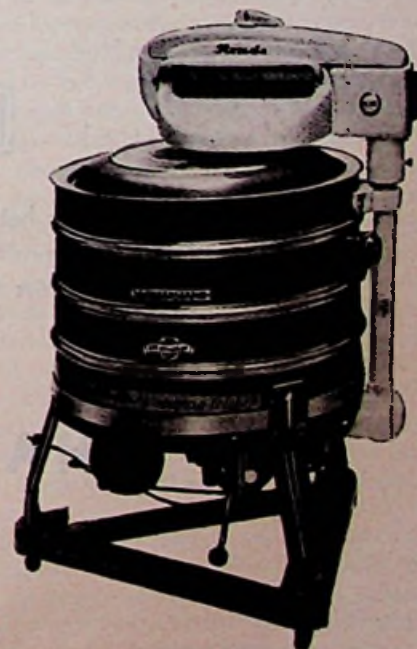
Om een goede aansluiting mogelijk te maken moeten de aansluitklemmen bepaalde voorgeschreven afmetingen hebben. Dit wordt door meting gecontroleerd, waarbij tevens wordt nagegaan of ook voldoende ruimte voor aansluiting aanwezig is en geen te kleine afstanden

tot niet onder spanning staande metalen delen voorhanden zijn.

Het zou in het bestek van dit artikel te ver voeren op alle mechanische-constructie-eisen in te gaan, doch wel moge nog worden genoemd het feit dat een wasmachine ook geen gevaar voor letsel door bewegende delen mag opleveren. Een wasmachine met onvoldoende beschermde drijfriemen (zoals bij de oudere houten typen wel voorkwam) of met een elektrisch aangedreven wringer zonder een gemakkelijk te bedienen mechanisme om de druk op de wringerrollen weg te nemen, wanneer men met de hand tussen de rollen bekneld zou raken, komt dan ook niet voor goedkeuring in aanmerking.



De Rondo Doris is een volautomatische trommelwasmachine, die na een eenmalige afstelling het hele wasproces van weken en spoelen tot centrifugerende toe zelfstandig afwerkt.



Een machine, die niet zo modern aandoet, doch die toch modern van constructie is, is de Rondo „Klara”, met een kuip van teakhout en een galvaniseerd waskruis met teakhouten vleugels.

# HAZEMEYER

Installatiemateriaal



**Draaischakelaars**

**Tuimelschakelaars**

**Stopcontacten**  
bruin en wit



**Opbouw**  
en  
**Inbouw**

**Normaal**  
en

**druipwaterdicht**



Voorzien van het KEMA KEURTEKEN  
de hoogste kwalitatieve onderscheiding  
van het KEMA LABORATORIUM

# HAZEMEYER



Installatiemateriaal

# Eisen, die de Nederlandse huisvrouw aan haar wasmachine stelt

De eisen, die de Nederlandse huisvrouw aan een wasmachine stelt, zijn slechts weinig in getal, maar . . . veelomvattend! Zouden wij een willekeurige huisvrouw vragen, welke die eisen zijn, dan zal zij tien tegen één zeggen: „De machine moet schoon wassen en ik moet er prettig mee kunnen werken”. Dit is heel simpel gezegd, maar niet zo eenvoudig ten uitvoer te brengen. De meeste huisvrouwen hebben hoegenaamd geen ervaring met een wasmachine. Zij willen er een kopen en zijn daarin totaal afhankelijk van de verkoper. Meestentijds heeft zij al geprobeerd, hier of daar inlichtingen te krijgen, waarbij zij in vele gevallen genoeg moet nemen, met de ervaringen van een buurvrouw of een familielid, die al in het bezit van een wasmachine is. En enkele maal, wanneer zij toevallig de weg gevonden heeft, zal zo'n huisvrouw aankloppen bij de Nederlandse Vrouwen Electriciteits Vereniging te Arnhem, een vereniging, die op het gebied van wasmachines en alle andere elektrische toestellen een neutrale voorlichting geeft. Deze vereniging geeft haar inlichtingen aan de hand van gegevens, welke deskundigen in de loop der jaren hebben verzameld. Door samenwerking met diverse fabrikanten hebben deze deskundigen bereikt, dat er reeds veel aan nieuw ontworpen en reeds bestaande wasmachines is veranderd, opdat er zoveel mogelijk aan de eisen die de huisvrouwen er aan stelt, kan worden voldaan.

Merkwaardig is het echter, dat een huisvrouw zich blind kan staren op een bepaald onderdeel van de machine. Zo kunnen wij ons voorstellen, dat een huisvrouw geen wasmachine wil hebben zonder pomp, omdat bv. haar nicht zo enthousiast was over een pomp. Naar andere goede hoedanigheden van de wasmachine wordt dan niet meer gekeken. Weet de verkoper nu meer af van het hoe en waarom van een pomp, dan is hij misschien in staat de huisvrouw te overtuigen dat dit attribuut geenszins het voornaamste onderdeel van de wasmachine betekent, de huisvrouw zal meer vertrouwen krijgen in de kennis van de winkelier en daardoor wellicht haar eigen inzicht enigszins wijzigen.

Kennis van de vakman is daarom in de aller-eerste plaats noodzakelijk, opdat bij de aanschaf van de machine ook de nodige voorlichting gegeven wordt, zodat het toestel op de juiste wijze wordt gebruikt.

We keren nu terug naar de eerste eis van de huisvrouw, nl. het *schoon wassen* van de wasmachine. Zoals reeds werd gezegd, een veelomvattende eis. Het goed gaat in de machine en moet er vlekkeloos uitkomen. Een eis, waaraan eigenlijk niet te voldoen is, daar een machine wast als een machine, d.w.z. een al te vuil stuk zal bij een normale wastijd niet schoon zijn. Dit is maar goed ook, want was dat wel het geval, dan zou het overige, minder vuile wasgoed te veel gesleten zijn. Neen, de vakman mag er gerust voor uitkomen, dat bv. de boorden en manchetten van overhemden ook in de wasmachine wel eens moeilijkheden opleveren. Maar dat is toch geen schande voor de machine? Is een stuk nog niet helemaal schoon, dan helpt men de machine een beetje, door die boorden en manchetten nog even met de hand bij te wassen. Dit geldt natuurlijk alleen voor bijzonder vuile stukken en een huisvrouw weet zelf maar al te goed, dat wanneer zij het wasgoed met de hand zou hebben gewassen, zij hierop ook extra kracht zou hebben moeten aanwenden.

Het *schoon wassen* van de machine is echter wel zeer sterk afhankelijk van de wijze waarop gewassen wordt. Sommige fabrikanten geven aan, het wasgoed zonder *weken* direct in het

hete sop kan worden gebracht. Natuurlijk kan dat, maar iedereen zal begrijpen dat wanneer het goed wel van te voren wordt geweekt en bovendien nog na het weken wordt gespoeld, voor het in het sop gaat, een beter resultaat wordt verkregen.

Het is ontstellend te zien, hoeveel vuil er na het weken en spoelen reeds uit het wasgoed wordt verwijderd, hetgeen dus betekent dat er meer wasgoed in het sop gewassen kan worden of, wat dus hetzelfde is, hoeveel zeep men bespaart.

Wordt het droge wasgoed zonder meer, zo maar aan het hete sop toegevoegd, dan is de kans zeer groot, dat juist de vlekken als het ware in het goed „branden”. zodat men dus beslist een minder goed resultaat heeft.

Ook het *soort wasmiddel* dat in de wasmachine wordt gebruikt, speelt een belangrijke rol bij het schoon wassen. De poedervormige wasmiddelen hebben bij de meeste huisvrouwen de voorkeur, hetgeen zijn oorzaak vindt in



door

mevr. J. A. van Ditmars-Hokkeling  
Lerare bij de Ned. Vrouwen Elektr. Vereniging

het feit, dat deze op eenvoudige wijze het gewenste sop geven. Toch moet er bij de voorlichting wel degelijk op gewezen worden, dat deze poedervormige wasmiddelen meestal de zelfwerkende wasmiddelen vormen, welke bij een temperatuur van 55°C niet hun optimale waswerking geven. Tegen 100°C werken deze wasmiddelen het best, dan komt nl. het bleekmiddel, dat er aan is toegevoegd, het meest tot zijn recht. Wil een huisvrouw haar was beslist uitkoken, voor zij het in de wasmachine overdoet, dan kan zij dit soort wasmiddel dus wel gebruiken, maar deze methode is „dubbel op”. Zij krijgt dan nl. en slijtage door het bleekmiddel, een zg. chemische slijtage en slijtage door het wassen in de wasmachine, de zg. mechanische slijtage.

Misschien zult U zich nu afvragen waarom er dan geen hogere temperatuur dan 55°C voor het sop in de was machine wordt genomen. De reden hiervan is, dat men geen hogere temperatuur aan de handen kan verdragen en om het goed na het wassen door de wringer te leiden, moet men met de handen in het sop. Een zeer geschikt wasmiddel voor de wasmachine is bv. een goede kwaliteit *huishoudezeep*, waarmee een mooi schuimend sop wordt verkregen, dat behoorlijk schoon wast en bovendien lager in prijs is. Ook huishoudezeep lost gemakkelijk op, wanneer deze in enkele grote stukken gesneden, enige tijd met kokend water op stand 1 van de elektrische kookplaat of op de spaarbrander wordt gezet.

Zijn er na het wassen nog stukken bij, die niet geheel aan de eisen van helderheid voldoen, dan kunnen deze nog in bleekwater worden behandeld, d.w.z. ¼ dl bleekwater toegevoegd aan 10 l water.

Als slot van de punten welke bij het *schoon wassen* van de wasmachine een rol spelen, moet nog de *soort wasbeweeging* worden genoemd. Veelal wordt hieraan een te belangrijke rol toebedacht; beide soorten echter, dus de *heen- en terugdraaiende* wasbeweeging en de *snel rond-draaiende rozet* kunnen goede resultaten opleveren, mits men, zoals reeds eerder werd gezegd, de juiste wasmethode volgt en men een



# PIETER STAPEL ELECTRONICA

HANDELMAATSCHAPPIJ C.V.

Kantoor en Magazijn: WETERINGSCHANS 207

Directie en Verkoop: 3e Weteringdwarsstraat 10

Telefoon: 31243

AMSTERDAM

## STAND 2

*Wij exposeren op de FIRATO 1956 als ALLEENVERTEGENWOORDIGERS voor NEDERLAND:*

B E D E A kabel voor T.V. in zeer bijzondere kwaliteit.  
Door speciale opbouw UITMUNTEND in Wind- en Weer  
bestendigheid.

D. N. H. luidsprekers in zeer vele typen, alle met de beroemd  
geworden D. N. H. kwaliteit. HOORNLUIDSPREKERS en  
KLANKZUILEN, waaraan men de hoogste eisen kan stellen.

ELTRONIK (Robert Bosch Concern) CENTRALE AN-  
TENNESYSTEMEN, die het exclusieve voordeel hebben,  
met symetrisch afgeschermd kabel te werken. ELECTRISCH  
aan de spits. MECHANISCH onverwoestbaar.

FUBA ANTENNES en ANTENNEMATERIALEN. Top-  
prestaties op het gebied van antennes, die de DUITSE en  
NEDERLANDSE markt stormenderhand veroverden. Door  
velen geïmiteerd. Door niemand geëvenaard. Scherp con-  
currerend. Waar de ontvangst moeilijk wordt, daar brengt  
FUBA uitkomst.

*Onze INSTALLATIE-AFDELING zal U gaarne offerte maken voor kleine en grote antenneprojecten.  
Zij zal U bijstaan en advies verschaffen bij Uw problemen.*



machine van een bekend merk kiest, waarvan de fabriek reeds jaren ervaring heeft.

Het verschil tussen de beide soorten machines is, dat bij de *heen- en terugdraaiende* wasbeweger het goed langzaam beweegt, steeds heen en weer. Een machine met *brede vinnen* en langzame slag is het meest geschikt voor het wassen van stevig, vuil goed, en men kan bij dit soort machine een wastijd van ca 15 minuten aanhouden. Door de rustige wasbeweging zijn deze machines ook zeer geschikt voor het wassen van fijner wasgoed, zoals rayon, zijde, nylon en wol. Deze machine geeft dan ook een zeer gelijkmatig wasresultaat.

Bij de wasmachines met de *snel ronddraaiende rozet* (ca. 600 omwentelingen per minuut) mag de wastijd beslist niet langer dan 4 minuten zijn. Een dergelijke machine mag praktisch niet alleen worden gelaten en 't beste is het om een huishoud- of eierwekker bij de machine te gebruiken, daar men anders de voorgeschreven tijd gemakkelijk overschrijdt, met als gevolg een te grote slijtage. Ook bij de machines met schakelklok, waarbij de klok de huisvrouw wel waarschuwt, is het toch beter de machine niet alleen te laten, daar het goed in de knoop kan geraken, hetgeen grotere slijtage betekent. Wil men fijne textiel in dit soort machine wassen, dan kan dit het best gebeuren, door het in een net te knopen.

Spelen bij het begrip „prettig” wassen persoonlijk meningen een belangrijke rol, toch zijn er bepaalde eisen die beslist noodzakelijk zijn om dit begrip te verwezenlijken. Een van de belangrijkste is hierbij wel de hoeveelheid heet water die men bij het wassen nodig heeft. Nog veel te dikwijls komt het voor, dat een huisvrouw wel een wasmachine heeft gekocht, maar nog niet weet hoe zij aan het benodigde hete water moet komen. Het meest geschikt is hiervoor een heetwaterreservoir, dat een inhoud heeft gelijk aan  $1\frac{1}{2}$  de inhoud van de wasmachine. Zo op het eerste gezicht misschien wel een respectabele inhoud, maar toch beslist noodzakelijk om zowel aan de eerste eis van de huisvrouw om „schoon” te wassen als aan de tweede om „prettig” te wassen, te voldoen. Dikwijls wordt vergeten dat als eerste spoelwater, (wanneer men tenminste een wasmiddel op zeep basis heeft gebruikt), water van 55° C nodig is om de zeepresten zo goed mogelijk te verwijderen.

Hiervoor heeft men een teil met de helft van de inhoud van de wasmachine aan heet water nodig. Een elektrisch reservoir heeft dan 't voordeel dat men in een korte tijd de machine heeft gevuld. Ook is het gebruik van een reservoir handiger dan een machine met ingebouwde verwarming. Vele van deze elementen hebben nl. een relatief laag vermogen, waardoor men zeer lang moet wachten voor het water op de gewenste temperatuur is. Eventueel is een dergelijk element aan te raden als extra verwarming, in geval men niet over voldoende heet water kan beschikken. Hierbij moet echter wel bedacht worden, dat de exploitatiekosten van de machine door het gebruik van elektriciteit tegen „dagtarief” hoger zijn.

Natuurlijk zijn er nog andere factoren die bij het „prettig” wassen door de huisvrouw, een belangrijke rol spelen. We noemen hiervan bv. een elektrische wringer boven een handwringer en misschien nog daarnaast het gebruik van een centrifuge als slotbewerking van het wasproces. Verder de verplaatsbaarheid van de machine voor gevallen dat deze op verschillende plaatsen gebruikt moet worden en het leeglopen, dat voor een machine met een inhoud van 60 l niet langer dan 3 minuten mag duren.

Dat de machine op deskundige wijze moet worden aangesloten zal alle lezers zeker bekend zijn. Het verdient misschien echter nog wel aanbeveling, dat dit na plaatsing nog eens terdege wordt gecontroleerd, want uit ervaring is gebleken, dat het wel eens kan voorkomen, dat de aardingsklemmen geheel uit de contactdoos, die voor het aansluiten van de machine is bestemd, zijn verwijderd, of dat er een verlengsnoer gebruikt wordt, dat beslist niet voor dit doel geschikt is.

Door gebrek aan ruimte is het uit de aard der zaak niet mogelijk uitvoeriger op de laatste punten in te gaan, doch wij willen er de lezers van dit artikel op wijzen, dat er een vouwblad bestaat, getiteld „De wasmachine, aankoop en gebruik”. Deze folder is een uitgave van de Nederlandse Vrouwen Elektriciteits Vereniging, Utrechtseweg 210, Arnhem en aan dit adres te bestellen. Het zal u veel praktische wenken en wellicht een volledige indruk geven van alle factoren die voor de huisvrouw bij de wasmachine van belang zijn.

(Illustraties ontleend aan de brochure: „De Was-machine” uitgegeven door de N.V.E.V.)



## Stereo-nagalm installatie bracht oplossing

(vervolg van pagina 777)

werden acht geluidszuilen met ieder twaalf luidsprekers aangebracht. Stuk voor stuk werden deze luidsprekers zo gericht, dat ze ieder een eigen deel van de zaal te bestrijken kregen. Daarnaast werd een aantal lage-tonen luidsprekers aangebracht, terwijl mobiele luidsprekers de mogelijkheid scheppen het geluidseffect uit bepaalde richtingen tussen de coulissen te versterken.

### Geluidsregisseur

Waar reeds batterijen schijnwerpers, spot- en voetlichten geleid door de kundige hand van een ervaren lichtmeester volgens het tevoren nauwkeurig geregistreerde draaiboek de ogen van de toeschouwer als het ware dwingen een derde dimensie te herkennen in overigens platte coulissen, krijgt thans de geluidsregisseur de kans om zijn onderwerp op iedere gewenste plaats op het toneel of in de roeschouwersruimte reliëf te geven. Ook deze geluidstechnicus beschikt over een eigen draaiboek dat nauwkeurig correspondeert met de intenties van de artistieke leider en de dirigent. Wat tevoren door een gebrekkige geluidsvormgeving slechts bij de toehoorders bepaalde associaties kon wekken, waarbij de fantasie aanvullende hulp diende te geven, kan nu groeien tot een haast tastbare werkelijkheid.

### Televisie

Is de grote zaal van de Scala door haar bijzondere vorm al imponerend, het toneel – waarvan men gewoonlijk slechts een klein gedeelte te zien krijgt – overtreft deze ruimte door imposantheid nog belangrijk. Het gedeelte dat buiten de gezichtskring van het publiek valt is voor en tijdens de voorstelling verblijfplaats van hoofdfiguren en figuranten, opslagruimte van de in diverse scènes te gebruiken coulissen, requisieten en zetstukken, alsmede werkterrein voor het zeer talrijke technische personeel. Ook hier stuit men begrijpelijkerwijze op verschillende geluidsproblemen. Men neme slechts de hoorbaarheid van het orkest, welke van groot belang is voor degenen die op tijd moeten opkomen. Door de eigen drukke beweeglijkheid in dit wereldje werd van de attentie van de medespelenden soms het schier onmogelijke gevegd. Een geluidsinstallatie bracht de orkest-klanken nu ook binnen het gehoor van alle medewerkers op het toneel zodat een uiterst pianissimo voor zangeressen en zangers geen moeilijkheden bij tijdig inzetten doet ontstaan.

Een ander probleem werd door dezelfde omstandigheden opgeroepen. Afstand en obstakels maakten het voor een dirigent onmogelijk om met een direct gebaar het geheel te bestrijken. Bij de uitvoering van werken waarbij een grote bezetting vereist is, waarbij koren soms gedeeltelijk achter de coulissen opgesteld zingen, werd gewoonlijk gebruik gemaakt van hulp-dirigenten. Voor beide problemen werden zeer moderne en afdoende oplossingen gevonden.

Televisie, waarvan het bereik door kabelverbindingen tot het Scala-complex beperkt is, overwon de gezichtsbarrière. Nu wordt een camera op de dirigent gericht en is deze, via ontvangapparaten in het directe gezichtsveld van de hulp-dirigent en koristen. Ook in de speciale studio die ten behoeve van de

(vervolg op pagina 787)

## MIJN SUCCES-ARTIKEL

Geen wonder, want het is een fraai en bedrijfszeker product, dat in een werkelijke behoefte voorziet en daarom zulke tevreden klanten maakt. Let U er eens op, hoeveel er al in gebruik zijn!



## ITHO

### RAAMVENTILATOREN

met afsluitbare tochtklep.



- Geruisloos.
- Regelbaar toerental.
- Modern uitgevoerd in crème bakeliet.
- 3 jaar schriftelijk gegarandeerd.

Een ITHO raamventilator is een sieraad in Uw etalage.  
Levering uitsluitend via de groothandel.

**„ITHO-SCHIEDAM“**

Westvest 36 - Tel. 65030 (4 lijnen)

## Zanker INTIMA-WASBUFFET

Een complete, moderne wasserij in eigen huis, weinig plaats vergende.



100 x 50 x 85 cm

Zonder moeite:

- WEKEN ▶
- KOKEN ▶
- WASSEN ▶
- SPOELN ▶
- DROGEN ▶

Met elektrische verwarming, kan ook op warmwaterleiding aangesloten worden.

TROMMELSYSTEEM, dus geen slijtage ◀

Voor 8 pond droge was slechts 24 liter water nodig, dus kostenbesparend ◀

Trommel maakt automatisch 5 slagen links en 5 slagen rechts, dus grootst-mogelijk waseffect verzekerd ◀

◀ EEN PRONKSTUK VOOR DE VEEL-EISENDE, MODERNE HUISVROUW ▶

ALLEENVERTEGENWOORDIGING VOOR NEDERLAND:

**N.V. EXIMPORT Handelscompagnie**  
J. W. Brouwersplein 13, AMSTERDAM, Telefoon 729810

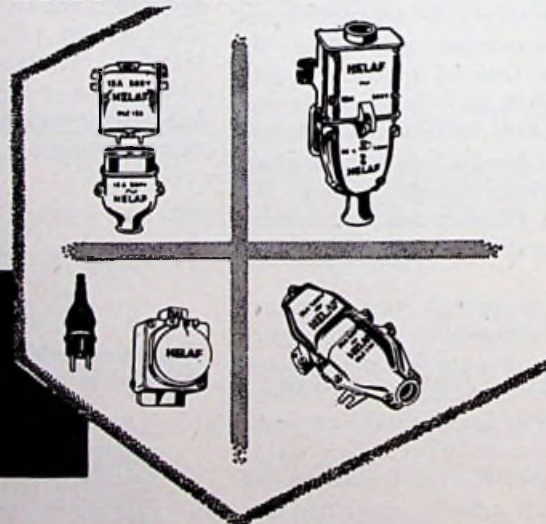
## OP HET GOEDE KONTAKT

Neem daarom voor: industrie-stopkontakten, laadstekers, kontaktdozen, kortsluitstekers, grondstopkontakten, onderwaterstopkontakten en isolatieblokken ook het goede kontakt op, namelijk: met HELAFI! Daar helpt men U het snelste aan het beste kontaktmateriaal.



Een beter kontakt door HELAFI kontaktmateriaal.

## KOMT HET AAN



Vertegenwoordigers voor Nederland van:

Wilhelm Berg - Mannheim.  
Dörfler & Schönaweck - Wenen.  
H. Leuenberger - Oberglatt/Zürich.

**HELAFI**

Electro Apparatenfabriek  
Herensingel 31-32, LEIDEN.

*Maak eens een*

## SPECIALE WASMACHINE-ETALAGE

Alvorens over te gaan tot het omschrijven van de wasmachine-etalage, volgt hieronder een korte uiteenzetting over de inrichting en het doel van een speciaal-etalage. Deze maakt men in de allereerste plaats, omdat men een bepaald artikel onder de bijzondere aandacht van het publiek wenst te brengen. Het is van belang om dan altijd een decoratie te gebruiken, opdat men de sfeer verkrijgt, die het artikel verlangt. Zonder decoratie zal de etalage merkbaar aan aantrekkelijkheid inboeten en het doel, waarvoor men deze toch inricht, missen.

Het ligt tenslotte in de bedoeling op het bewuste voorwerp de aandacht van het publiek te vestigen, omdat het óf een nieuw product is óf het seizoen met betrekking tot het apparaat een belangrijke rol speelt. Een speciaal-etalage sluit het etaleren van andere artikelen niet uit. Zowel het naar voren te brengen voorwerp als de grootte van de etalage is hiervan afhankelijk.

Een voorbeeld van een speciale wasmachine-etalage is het volgende:

Op de tekening ziet men een wasmachine geplaatst op een plateau, dat zich tegen het midden van de achterwand bevindt. Dit plateau kan vierkant of rond zijn, terwijl het de etalage nog aantrekkelijker zal maken, indien het een draaiend plateau is. Vanzelfsprekend dient dit plateau zeer stevig te zijn, evenals het podium, waarop het zich bevindt en dat de grond voor bijna de helft beslaat.

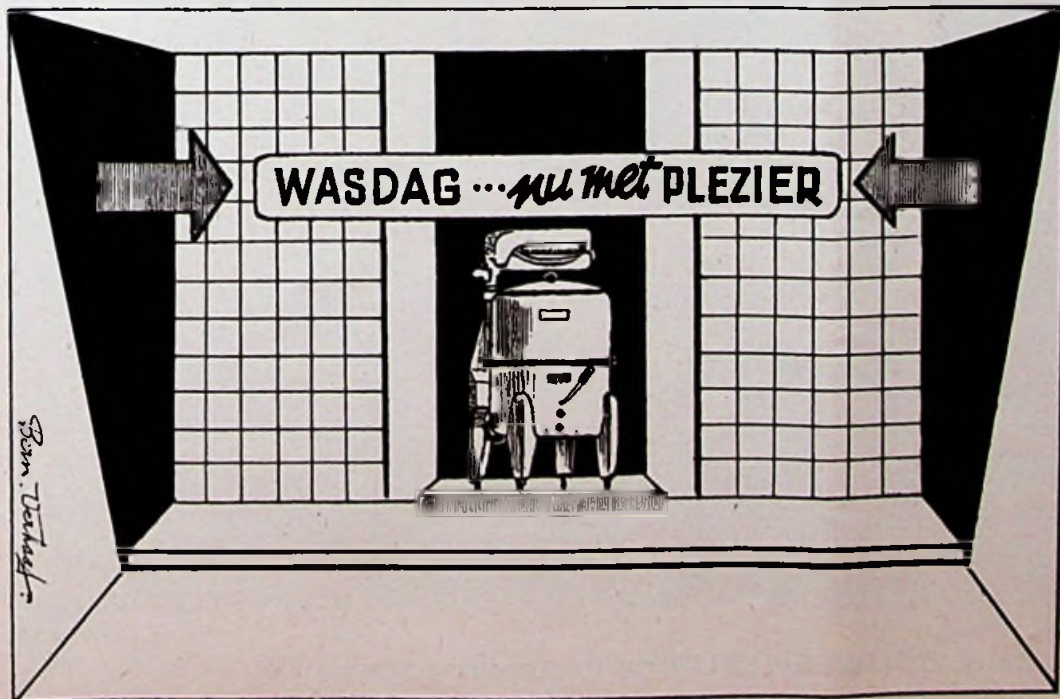
De achtergrond is verdeeld in drie vlakken, waarvan het linker en rechter lichtblauw zijn en bespannen met donkerblauw koord in regelvorm. De kleur, waarmee men in deze etalage het beste resultaat bereikt, is blauw. Om de wasmachine op z'n voordeligst te doen uit-

komen, brengt men op de achtergrond een baan donkerblauw of zwart gekleurd papier aan. Wenst men het effect bij avond te verhogen, dan richt men een of meer spotlights op de draaiende wasmachine. Zoals op de tekening is aangegeven, zijn tegen de zijwanden eveneens donkere vlakken in driehoekvorm aangebracht.

Nadat deze entourage voltooid is en met het etaleren kan worden begonnen, wordt nog eerst aandacht besteed aan het plaatsen van de tekst. In het midden van de etalage - op ongeveer 2/3 van de hoogte - wordt aan nylondraad een witte strook opgehangen, waarop in blauwe of rode letters de tekst: „Wasdag . . . nu met plezier” is vermeld. Aan weerszijden hiervan bevinden zich - bevestigd aan de zijwanden - twee rode pijlen, dit om het tekstbord meer in het oog te doen springen. Nu etaleert men op het podium enkele andere wasmachines. Met deze achtergrond heeft men reeds het beoogde resultaat, nl. een speciaal-wasmachine-etalage, bereikt.

Wenst men de *gehele* etalage in het teken van de wasmachine te houden, dan worden nog enige van deze artikelen op de voorgrond geplaatst. In dit geval kan men op de ondergrond, vanaf het podium, geblokt zeil leggen, hetzij zwart of donkerblauw.

Zijn er artikelen, zoals elektrische scheerapparaten, theelichten e.d., die men toch ook graag in de etalage wil brengen, dan plaatst men deze groepsge wijze op de voorgrond. De prijskaartjes vervaardigt men van zwart, grijs of lichtblauw carton zodat men in de stijl van de etalage blijft. Het is wel wenselijk zich aan de gegeven kleuren te houden en de omschreven indeling te volgen. Bern. Verhaaf



## Stereo-nagalm installatie bracht oplossing

(vervolg van pag. 785)

geluidseffecten werd ingericht en waar soms vocale en instrumentale solisten hun rol vervullen, is op deze wijze het contact met de dirigent gelegd.

### Laatkomers en slechthorenden

Via een oproepinstallatie is de toneelmeester in staat richtlijnen te geven aan artisten en technisch personeel. Tijdens de repetities kan de regisseur, gezeten in het midden van de zaal, zijn aanwijzingen geven aan degenen die optreden. Voorts valt het gebeuren in de grote zaal - of in de „Piccolo Scala”, een kleine zaal waar kamer-opera en balletuitvoeringen plaatsvinden - door middel van 66 luidsprekers die in gangen, foyers, garderobes en tal van andere vertrekken in het uitgebreide complex werden geplaatst, binnen het bereik van de mensen die daar hun werkzaamheden moeten verrichten alsmede van de . . . laatkomers, voor wie in dit opera-dorado geen pardon geldt. Tenslotte is er voor slechthorenden die beschikken over een hoorapparaat met inductie-spoel een installatie aangebracht, waardoor zij overal in de zaal het geluid duidelijk kunnen volgen.

### 30 km kabel

Wanneer nu stipt om acht uur 's avonds maestro Victor de Sabata zijn dirigeerstok heft, zijn solisten, koor en orkest scherp gespannen, is de lichtmeester een-en-al-oog en de inspicent geheel opgenomen in zijn omvangrijke taak . . .

*Dan komt ook het zenuwstelsel waarover de geluidstechnicus zich meester weet tot leven. Langs dertig kilometer kabel snellen de signalen, opgevangen door de gevoelige oren van een tiental microfoons, versterkt door een vijftiental 120 watt-versterkers, die samen een geluidsvolume kunnen leveren dat 2000 keer zo krachtig kan zijn als de stem van de luidspreker in uw huiskamer kan doen horen\*).*

Voor het eerst in de geschiedenis van de muziek-dramatiek krijgt een engelenkoor in een operagebouw een kathedraal als achtergrond, wordt een wanhoopskreet tegen bergwanden weerkaatst . . . . De ruimte, gebonden binnen de wanden van Milaans' Scalatheater, is „kneedbaar” geworden, beurtelings wijken de muren en neigen zij naar de luisteraar, die zich meer dan ooit middelpunt van het gebeuren weet.

\*) De hier beschreven installatie werd geheel door Philips ontwikkeld.



### DIE LEVERT

#### NIPHAN CONTACTDOZEN

De fa. Isolectra, Bierstraat 15a-b deelt op de vraag naar de leverancier van NIPHAN contactdozen en stekers mede dat zij alleenverteenwoordiger voor Nederland is van Simmonds & Stokes Ltd. (Niphan) is.

# BENDIX

## AUTOMATISCHE WASMACHINE

De meest gekochte wasmachine  
ter wereld doet Uw was automatisch:



- ★ weken
- ★ wassen
- ★ spoelen
- ★ centrifugeren

Gratis service door  
geheel Nederland  
gedurende één jaar  
na levering.

Vraagt inlichtingen aan een officiële  
Bendix-dealer of aan de importrice:

**H. CROON & Co**  
SCHIEDAM ROTTERDAM

## De sensatie van dit seizoen!

**VE**  
*Perpetuum-Eon*



Versterker-Phono-Koffer  
„REX A“

**Bruto F. 350.-**

**idem met platenspeler F. 275.-**

**Importeur: HOLLAND-IMPEX n.v.**

**Utrecht - Mgr. v. d. Weteringstr. 75 - Tel. 18601**

**Jung**

**Draaischakelaars,**  
zowel Opbouw, Inbouw,  
als Waterdicht,  
met KEMA-KEUR

**ALBRECHT JUNG**  
ELEKTROTECHNISCHE FABRIK · SCHALKSMÖHLE i. WESTF.

**Bezoekt s.v.p. JUNG's expositie in BOUWCENTRUM te Rotterdam, Stands 252 - I t/m 4**



# Philipsgrossiers naar Eindhoven

Op uitnodiging van de directie van Philips Nederland N.V. brachten Philips grossiers uit het gehele land op 30 en 31 augustus j.l. een bezoek aan Eindhoven. Dat de uitnodiging op prijs werd gesteld bleek wel uit de voltallige opkomst van de grossiers.

De organistatie was perfect, zodat na de begroeting door de heren van Riemsdijk - Hoeve - Hofhuis en de Kok reeds om 11 uur 's ochtends Jhr. v. Riemsdijk zijn welkomsrede kon uitspreken. In vogelvlucht belichtte hij de groei van de verschillende sectoren van het grote Philips bedrijf. Het klonk de grossiers als muziek (bi-ampli kwaliteit natuurlijk) in de oren, dat zij hun mannetje hebben gestaan in het aan de man brengen van de steeds groter wordende stroom apparaten en produkten.

Na deze algemene inleiding verzamelde het gezelschap zich aan een Brabantse koffietafel in het ontspanningsgebouw. Aan deze dis was volop gelegenheid tot het houden van een gemoedelijk praatje van gastheren met de gasten individueel. Dat bij deze luchtige conversatie onderwerpen als „argenta” en „directe energie overdracht” taboe waren, spreekt vanzelf. Evenwel zaken zijn zaken, en na een extra kopje koffie om alle loomheid van zich af te schudden, werd de middag besteed met het doornemen van het radio-, televisie- en apparaten programma. Het kostte de heren Dankers en Herrmann beslist geen moeite de aandacht gespannen te houden. Niet alleen dat deze heren de gave bezitten van het woord en van 't teken-

krijt... ook de jaarbeurs stond voor de deur en de grossiers waren meer dan nieuwsgierig om te weten wat er aan nieuwigheden gebracht zou worden. Als dit artikel in Radiowereld, Electro Radio Mercurus en de Electrotechnische Werkgever verschijnt, staat de serie 1957 al in de etalages, zodat op de bi-ampli techniek hier niet verder hoeft te worden ingegaan. De donderdagavond werd meer dan gezellig doorgebracht met een „etentje” in het restaurant van de Golflinks te Valkenswaard. Hun die zich aan een dieet gebonden achten, mag worden aanbevolen in Valkenswaard eens te gaan dineren. Men schijnt daar namelijk de gewoonte te hebben zich vóór en na het diner te wegen. Diëtisten die nadere inlichtingen hieromtrent wensen, kunnen zich in vol vertrouwen wenden tot de bekende Philips grossier in Geldermalsen, de heer Hamerling.

Philips zou Philips niet zijn, als ook tijdens dit diner het zakelijk element niet even om de hoek kwam kijken. Enkele gerechten uit het menu spreken hierin duidelijke taal, zoals

order oeuvre;  
verkoop vruchten ijs;  
omzet koffiebone ficatie.

Na lezing van het menu gingen vele ogen onwillekeurig in de richting van de heer v. d. Sanden!!! Maar dat de heer v. d. Sanden ook nog over andere dingen dan „orders”, „verkoop” en „omzet” praten kan, kwam heel duidelijk naar voren toen hij in een geestig

speechje vertelde over de hobbys van verschillende zijner relaties.

Na een verkwikkende nachtrust in de Eindhovense boslucht werd de Vrijdag ingezet met een bespreking van de artikelen gloeilampen, armaturen en Philora. Hoewel de heer Vervoort begon met zichzelf de vraag te stellen „wat valt over gloeilampen nu nog te vertellen”, wist hij in een bezielend betoog hierover nog zoveel te zeggen dat alleen door het hoge tempo van zijn woordenstroom het duiveltje van de tijdnood buiten de deur kon worden gehouden. Tenslotte werden de verschillende reclamecampagnes uit de doeken gedaan. De heer Hofhuis besloot het zakelijke gedeelte van deze 2 daagse bijeenkomst, waarbij hij de wens uitsprak dat de vruchtdragende samenwerking tussen fabriek en grossiers nog vele jaren bestendig moge blijven.

Namens de Philips grossiers richtte de heer Nijkerk uit Amsterdam woorden van dank tot de directie en haar medewerkers voor de hargrijke ontvangst. Hij uitte zijn grote waardering voor het feit, dat de directie 2 dagen van de drukbezette tijd heeft kunnen en willen vrij maken om met de grossiers samen te zijn. De heer Nijkerk kondigde aan, dat de gezamenlijke grossiers de aangename en vruchtdragende samenwerking, die zich gedurende deze beide dagen gemanifesteerd had, meenden het best tot uiting te kunnen brengen door het leggen van een krans bij het beeld van de stichter van dit grote bedrijf, dr. A. F. Philips. Deze plechtigheid vond in de namiddag plaats. De vrijdag werd besloten met de bezichtiging van de nieuwe fabriek in Strijp, waar de televisiebeeldbuizen worden vervaardigd.

September 1956

W. Blik



**Alaska****Levert****Alles****Steeds****Kersvers****Af****ALASKA****ALASKA „Consul“**  
Inhoud 60 liter - Prijs f. 433.-**ALASKA „Diplomaat“**  
Inhoud 85 liter - Prijs f. 524.-

Ook als „inbouwkast“. Lees blz. 5 t/m 7 van de UNIE GIDS H 557

**Automatische kouderegeling**  
en **Binnenverlichting****Laag stroomverbruik****Afsluitbare deur met sleutel****Spaaraggregaat 10 jaar garantie****Koelcapaciteit enorm****Alaska koelkast in elk jaargetijde**  
geen bederf van levensmiddelen**TECHNISCHE UNIE****HEYBROEK-ZÉLANDER N.V. EN ELECTROCENTRUM**

Hoofdkantoor en toonzalen: Amsterdam, Keizersgracht 242-248, Telefoon 62450 (14 lijnen)



Verkoopkantoren:

Amsterdam - Amersfoort - Arnhem - Breda  
Deventer - Eindhoven - Enschede - s-Gravenhage - Groningen - Haarlem - Hilversum - Leeuwarden - Maastricht - Middelburg - Nijmegen - Rotterdam - Utrecht - Zwolle.

STADHUIS - GOUDA. Installateur Fa. Mathieu van Loon - Gouda.

**AESTHETISCHE VORMEN**  
**WEERGALOZE SOLIDITEIT**Het kenmerkende van  
**STOTZ-KONTAKT**  
installatiemateriaal, waar-  
op ook voor dit bouwwerk  
de keuze is gevallen op  
grond van de enkele over-  
weging:met **SK** is 't pas af!met **KEUR**  
'n dubbele garantie!**STOTZ-KONTAKT****INSTALLATIEMATERIAAL**

# O. M. E. LOUPART

## 40 jaar bij Philips

Maandag 1 oktober was het veertig jaar geleden dat de heer O. M. E. Loupart, sinds 1945 lid van het Presidium van de Raad van Bestuur van de N.V. Philips' Gloeilampenfabrieken te Eindhoven, bij genoemde vennootschap in dienst trad.

De heer Loupart, die in Moresnet opgroeiende en in 1924 tot Nederlander werd genaturaliseerd, genoot zijn academische opleiding aan de Nederlandse Economische Hogeschool te Rotterdam. Hij begon zijn loopbaan bij Philips als assistent op de afdeling Inkoop, werd in 1928 benoemd tot onderdirecteur en elf jaar later, in 1939, tot directeur en hoofd van de commerciële concernorganisatie. Gedurende de oorlogsjaren verbleef hij in Amerika en had daar een belangrijk aandeel in de oprichting van enige Philips-fabrieken en -verkooporganisaties.

Zaterdag 6 oktober vond van bedrijfswege een huldiging van de jubilaris plaats in de Philips Schouwburg, terwijl daarna, van twaalf tot twee uur in de Jubileumbal aan de De Jonghlaan, een receptie werd gehouden.

Dr. A. F. Philips en de heer Loupart kunnen beiden worden gerekend tot de bouwmeesters van de commerciële organisatie van Philips in de wereld. Laatstgenoemde heeft zijn gehele, dynamische werkkraft ingezet om de agentenorganisatie te doen uitgroeien tot zelfstandige vestigingen, overal ter wereld. In de Philips gemeenschap is de heer Loupart een bijzondere persoonlijkheid, wiens commercieel beleid gesteund wordt door constructieve gaven, een



fabelachtig geheugen en een analytisch vermogen om in industriële en politieke ontwikkelingen vooruit te kunnen zien.

De heer Loupart, die thans 65 jaar is, zal per 1 januari 1957 het bedrijf met pensioen verlaten. Op de aandeelhoudersvergadering in december a.s. zal worden voorgesteld hem te benoemen tot Commissaris van de N.V., zodat het Philips concern ook in de toekomst van zijn gewaardeerde en deskundige adviezen zal kunnen blijven profiteren.

### Werktijd van winkelpersoneel

Op 1 september 1956 is de bij K.B. van 8 augustus 1956 Stbl. 451 (uitgegeven 82 aug. 1956) vastgestelde wijziging van het Werktijdenbesluit voor winkels 1932 in werking getreden. Ingevolge de gewijzigde regeling mag het winkelpersoneel niet langer werken dan 9 uur per dag en 48 uur per week. De oude regeling stond 9½ en 53 uur toe. Bij wijze van overgang mogen kappersbedienden en het personeel van winkels waar voedings- en genotmiddelen worden verkocht, gedurende één jaar (dus tot 1 september 1957) nog 9 en 60 uur werken.

Het tijdstip waarop het werk moet zijn beëindigd is teruggebracht tot 7 uur 's avonds; de oude regeling stond half negen toe. De wekelijkse rustdag is verlengd van 32 tot 36 uur. De wekelijkse vrije halve dag zal op een middag of maandagmorgen moeten vallen. Voor deze bepaling geldt een overgangstijd van een half jaar, dus tot 1 maart 1957.

Voorts is een regeling getroffen voor drukke dagen, b.v. de koopavonden. Eens per week is voor winkelpersoneel boven 18 jaar een werkdag van 11 uur toegestaan. Het maximum van 48 uur per week mag daardoor echter niet worden overschreden.

Tenslotte is een langere werktijd voorzien voor de uitverkoop (ev.) kooptijd en voor perioden, dat winkels ingevolge de Winkelsluitingswet extra lang open zijn, zoals met kermissen en andere festiviteiten; hieronder kunnen ook de seizoenbedrijven gedurende het seizoen vallen. De bestaande faciliteiten voor de Sinterklaas- en Kersttijd blijven ongewijzigd gehandhaafd.

### Ingeschreven handelsmerken

Opgave van Nationaal ingeschreven Handelsmerken voor onze branche, samengesteld door het Internationaal Merkenbureau (Van Der Graaf & Co) N.V., Amstelstraat 18, Amsterdam-C. Dit bureau verstrekt aan lezers, mits onder vermelding van ons blad, kosteloos volledige copie van een in de hieronder afgedrukte rubriek vermeld Depot, hetwelk hen interesseert. Verzetstermijn tot 23 okt. 1956.

w.m. *Liliput*, 124325; J. Stone & Company Ltd. Deptford, Londen S.E. 14. Elektromagnetische spanning- en stroomregelaars.

w.m. *Atlas*, 124333; Thorn Electrical Industries Ltd., 105-109, Judd Street, Londen. W.C. 1. Fluorescentiebuizen.

w.m. *Wesculite*, 124341; Westinghouse Brake & Signal Company Ltd. 82, York Way, King's Cross, Londen. N. 1. Metalen elektrische gelijkrichters.

w.m. *Drakaplastics*, 124360; N.V. Hollandsche Draad- en Kabelfabriek, Hamerstraat 10, Amsterdam. Elektrische kabels, draden, apparaten en instrumenten kabeldozen, isolatoren, stopcontacten e.d.

b.m. *Messa Electronics* met afb. *Fantasiefiguur*, 124394; „Messa-Electronics”, Statensingel 121b, Rotterdam. Televisie-apparaten en toebehoren (antennes).

w.m. *Record*, b.m. *Record* met afb. *Plombe* op *Tandwiel*, 124509/510; N.V. Nederlandse Metaalwarenfabriek „Record”, Kerkkallee 21, Velp. Zekeringdelen.

## „VONKA” AMSTERDAM-C.

Rapenburg 97  
Telefoon 45352-51136

**VERHUUR** van materialen, lichtfonteinen, schijnwerpers (ook met natrium- en kwiklampen), motoren enz.

voor

**ILLUMINATIE - TONEEL  
VERLICHTING - KRACHT**

## ERG

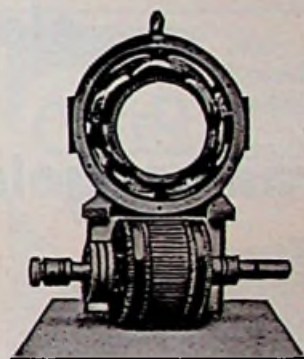
**NÉON GLIMLAMPEN :**

Signaallampjes  
Bijenkorflampen (Nachtlichte)  
Kruislampen

SIGNAALLAMPHOUDERS : E 10 en E 14

**Tasseron's Handels- en Ing. Bur.**

Den Haag - Conradkade 24 - Tel. 334556



Electro-  
Technische  
Herstelplaats  
**SJERP &  
JONGENEEL**

DEN HAAG  
Prinsegr. 184  
Tel. 335280



**J.&J. MARQUARDT**

RIETHEIM



**INBOUWTUIMEL-  
SCHAKELAARS**  
2-25 Amp.

**MICRO-  
SWITCHES  
SIGNAALHOORNS**



**ZOEMERS**



Agent: **W. GEUKEN**

Surinamestraat 39 - DEN HAAG  
Telefoon 113015

## MARJO wasmachines



40 Ltr. .... f 179.50

40 Ltr. Tijd klok f 204.50

60 Ltr. Tijd klok f 227.50

Marjo Populair f 169.—

**KUIPERIJ BAKKER**

Dijk 12, Alkmaar. Tel. 4268 K 2200

De winst-barometer wijst naar

# SOLAR

**Aantrekkelijke kortingen**

**op SOLAR**

**elektrische**

**straalkachels**

Voor alle inlichtingen en nieuwe catalogus

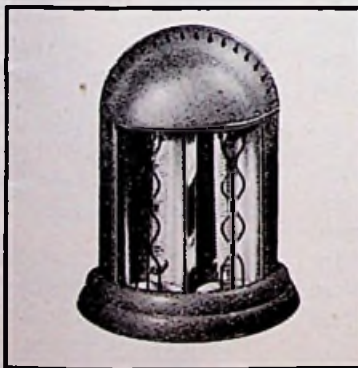
van de SOLAR elektrische straalkachels,

zonnestralers en andere SOLAR producten.

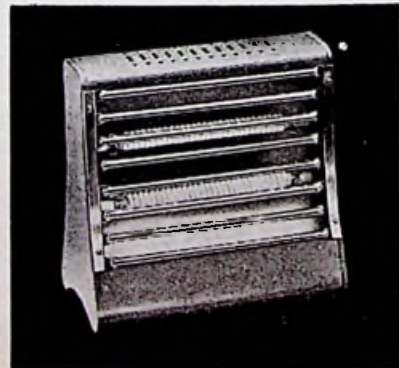
**R.S. STOKVIS & ZONEN N.V.**



**Zonnestraler Z 2**  
 ø reflector ca 40 cm.  
 750 watt; ook te  
 leveren met element  
 van 1000 watt.



**Dit is het type EK 2**  
 in staalbrons Hamorith  
 2 staven à 500 Watt,  
 1 schakelaar.



**De EK 3 een „blikvanger”**  
 bij Uw klanten thuis en  
 .... in Uw etalage!

In bruinbrons Hamorith  
 2 staven à 500 Watt,  
 1 schakelaar.

**R.S. STOKVIS & ZONEN N.V.** Afd. Elektrische Huishoudelijke Toestellen



## Nieuw opgerichte ondernemingen

Als bijvoegsel van de Nederlandse Staatscourant van 13 september j.l. verschenen de statuten van de nieuw opgerichte vennootschappen:

● M. R. Wouda's Technische Bedrijven N.V., gevestigd te Ee (Fr.). Deze vennootschap heeft ten doel het aannemen en uitvoeren van werken betreffende gas-, water- en elektriciteitsleidingen, de handel in de daarvoor benodigde materialen, de handel in elektrische apparaten en sanitaire gebruiksvoorwerpen en verder alles wat daarmee samenhangt. Comparanten zijn M. R. Wouda, aannemer elektriciteits- en loodgieterswerken te Ee en J. Kramer, accountant te Dokkum.

● N.V. Nederlandse Discoclub, gevestigd te 's Gravenhage. Deze vennootschap heeft ten doel de verkoop engros en en détail van grammofoonplaten, grammofoons, platenwisselaars en aanverwante artikelen. Comparanten zijn H. R. Eekhof, boekhouder te 's Gravenhage en A. van Schelt, bankemployé te 's Gravenhage.

● Radio Vermin N.V. gevestigd te Haarlem. De vennootschap heeft ten doel de handel in radio's, televisietoestellen en andere elektrotechnische artikelen. Comparanten zijn M. A. J. Vermin, radiohandelaar te Maastricht en H. D. A. Haks, radiohandelaar te Haarlem.

Als bijvoegsel van de Nederlandse Staatscourant van 28 september verschenen de statuten van de nieuw opgerichte vennootschap:

● J. A. Boyenk's Loodgieters- en Elektriciteitsbedrijf N.V., gevestigd te Amsterdam. Doel is het loodgieters-, gas- en waterfittersbedrijf, de aanneming van werk op dit gebied, het installateurs- en reparatiebedrijf, de groot- en kleinhandel in gasverbruikstoestellen, in sanitaire en elektrotechnische artikelen, alles in de ruimste zin van het woord, zulks mede ter voortzetting van het tot op heden door de heer A. J. Boyenk uitgeoefende bedrijf. Comparanten zijn A. J. Boyenk en J. A. Boyenk, beiden loodgieter en beiden woonachtig te Amsterdam.

Als bijvoegsel van de Nederlandse Staatscourant verschenen voorts statutenwijzigingen:

● Van de Spoorweg Sein Industrie N.V. te Utrecht, inhoudende wijziging van art. 2, het

doel der vennootschap tot onderwerp hebbend. Als doel der N.V. wordt thans opgegeven het fabriceren en het doen fabriceren van en het handeldrijven in elektrotechnische en mechanische apparaten, in het bijzonder inrichtingen en toestellen voor sein-, signaal- en beveiligings-systemen ten behoeve van spoor- en tramwegen en andere vervoermiddelen, alsmede het aannemen en het doen uitvoeren van werken.

● Van Technisch Bureau Osewoudt N.V. te 's-Gravenhage. Het doel van deze vennootschap is het voortzetten van de zaken, voorheen gedreven door de oprichter H. H. Osewoudt onder de firma Techn. Bureau H. H. Osewoudt, te weten de fabricatie en de reparatie van en de handel in verwarmings- en koelinstallaties en onderdelen daarvan.

## Nieuwe straatverlichtingsarmaturen

Om het sterk toenemende autoverkeer, ook bij duisternis, zo veilig mogelijk te maken, zal het noodzakelijk zijn steeds meer wegen van een goede verlichting te voorzien. In dit verband verdient een nieuwe serie straatverlichtingsarmaturen, kortelings uitgebracht door N.V. „Industria" te Rotterdam, de aandacht.

Het betreft hier een serie afgeschermd armaturen met bijzondere lichttechnische hoedanigheden. In de lengterichting zijn veredelde aluminium reflectoren aangebracht, waardoor een gunstige lichtverdeling wordt verkregen. Het grootste gedeelte van de lichtstroom valt op het wegdek. De lichtbronnen zijn in elkaars verlengde opgesteld, zodat brede lichtbanen ontstaan, hetgeen ook van veel belang is bij een nat wegdek. Bij defect raken of bij uitschakelen (voor z.g. nachtverlichting) van een der lichtbronnen wordt toch een goede lichtverdeling behouden. Deze methode van nachtverlichting verdient de voorkeur boven de methode, die veel wordt toegepast, om 's nachts de lichtbronnen langs de weg om en om te laten branden, waardoor gevaarlijke hiaten in de lichtverdeling ontstaan. De nieuwe armaturen worden zowel in gesloten als open uitvoering, met of zonder spiegels en met perspex afscherming geleverd in een verscheidenheid van types, uitgerust met gloeilampen, buislampen of met beide.

## TOEELVERLICHTINGSAPPARATEN

Lichtregelaars voor toneel- en zaallicht, met hand-, elektrische- of elektronische bediening (ook voor fluorescentie-buizen en neoninstallaties)



Fabriek van speciale  
Verlichtingsapparaten  
AMSTERDAM-Z.  
v. Oostadestraat 228-230,  
Telefoon 720485

## Ronde

### Reinette

Zware kwaliteitsmachine met wasvleugel.

Inhoud 100 liter.

Prijs . . . . . f 598,—  
Zonder wringer f 446,—

Vraagt inlichtingen bij de  
Imp. voor Nederland:

Gebr. Timmermans  
Kessel bij Venlo



Een  
Nederlands  
kwaliteitsproduct!

CATTER

ZAKLANTAARNS EN  
KAMPEERLAMPEN

BORST EN BREUNIS

BRINKLAAN 122 APELDOORN

TEL 5942

NA 18 UUR TEL 3815

## Rowenta

Strijkijzers

Kachels

Expreskokers

Koffieperculators

Reisstrijkijzers

Scheer- of

Make-up-spiegels

Waterkokers

Broodroosters

uit voorraad leverbaar door:

ELECTROTECHNISCHE GROOTHANDEL

**P. HOLTRING**

Korte Spaarne 23-25 — HAARLEM  
Telefoon K 2500 - 10084/16255

**Rowenta-Grossier**

Geïllustreerde Rowenta-prijscurant  
zenden wij op aanvraag gaarne toe.

## Agentura bouwt nieuw pand

Agentura te Utrecht, agenten van binnen- en buitenlandse elektrotechnische ondernemingen, heeft zich genooddaakt gezien om voor de tweede maal in zijn (jonge) bestaan nieuwe bedrijfsruimte te scheppen. Nog niet zo lang geleden verhuisde men van Utrechts binnenstand naar de Rubenslaan 121, aan de rand van de Domstad, waar men de beschikking kreeg over een moderne kantoorruimte. De snelle groei van de onderneming, geleid door de zeer energieke gebroeders Giebels, is er echter oorzaak van dat men thans deze dus nog nieuwe kantoorruimte moet verlaten. En waarschijnlijk met de gedachte „nu moet het maar eens uit zijn met dat steeds verhuizen" heeft men de zaken groots aangepakt. Aan de nieuwe weg van Utrecht naar Hilversum is thans in aanbouw nieuwe bedrijfsruimte, waarin zal worden ondergebracht een kantoor met ontvangkamer, 'n showroom voor Temeter lengte-meetapparaten voor draad, snoer, kabel en touw (fabrikaat Horst Teuscher)

en tenslotte 'n garage, waarin kabeltransport- en -legwagens en kabellegapparatuur van het fabriek Peter Lancier worden getoond.

Het is de bedoeling dat deze nieuwbouw eind maart 1957 klaar zal komen. Kantoor, showroom en ontvangkamer zullen worden geschilderd in functionele kleuren, geadviseerd door de kleurenexperts H. Linssen (K)

## Hulpelektricien vrijgesproken

De hulpelektricien H. J. A. van O. uit Oldenzaal, die bij een provisorische aansluiting van een schakelkast verzuisde deze kast te aarden, waardoor de 22 jarige baas G. J. Nijland van n.v. H. P. Gelderman te Oldenzaal om het leven kwam, is door de rechtbank te Almelo vrijgesproken van dood door schuld. De substituut officier van justitie, mr. A. W. Rosingh, had, zoals wij in het nummer van 29 sept. berichtten, tegen van O. f. 50.— boete subs. 20 dagen hechtenis geëist. (rbg)

Voor **BUSCH-JAEGER**  
SCHAKELMATERIAAL naar  
**N.V. v/h CLAESSEN & Co.**  
Amsterdam - Singel 162-164  
Almelo—Apeldoorn—Doetinchem—Groningen—Rotterdam—Sittard



**KEMA KEUR** Wijdeven Schel I Amp.  
Bruto prijs f 11.50 - Installateurskorting 30 %  
Voordelen: nevenschellen en deuropener zijn op de  
schel aan te sluiten.  
VRAAG NOG HEDEN EEN MONSTER SCHELAAN  
**WIJDEVEN - Transformatoren en**  
**Electrische Apparatenfabriek**  
VALKENSWAARD - TEL. K 4991-2002

**CONEX UNIVERSAL**  
*"Uw garantie  
voor goed werk"*  
BOLREK

Alle CONEX-lasdoppen zijn  
in voorraad bij Uw grossier

LAST OVERAL  
PAST OVERAL

Voorzelen van het  
KEMA-keurteken

Fabriek: N.V. RAMIE UNION - Enschede

**GOUDEKET**

de GOEDKOOPSTE van de GROTE GROSSIERS

**GOUDEKET**

de GROOTSTE van de GOEDKOPE GROSSIERS

ELECTROTECHNISCHE GROOTHANDEL  
**MAX GOUDEKET & Co. N.V. - A'DAM**  
TEL. 51163-56715

Rayon Rotterdam K 1800- 41341  
Rayon Noordel Prov. K 5103- 3648  
Rayon Noord-Holland K 2900-740352

*Heeft U 't al gehoord?  
Gaten worden met REX gehoord!*



**van der  
veen  
verhuurt**

ALLE ELECTROTECHNISCHE MATERIALEN

vrijblijvend deskundig advies



voor straten  
parken  
gebouwen  
lichtfontein  
tentoonstellingen

OOK IN GROTE HOEVEELHEDEN

ELECTROTECHNISCHE INGENIEURSBUREAU  
**jac. van der veen n.v.**  
CALANDPLEIN 3 DEN HAAG TELEFOON 180828

**schakel-  
materiaal**

is niet duurder,

maar....

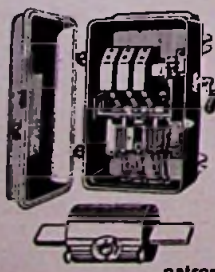
in kleur en kwaliteit

niet te overtreffen!

**Hartelust**

LEEUWARDEN  
GRONINGEN

ANNO **WV** 1897



max. nulspann.  
schakelaars  
(thermisch)  
0,3 - 1000 A



**KASTENBATTERIJEN**  
in elke combinatie

krachtstopkontakten  
van 15 - 200 A, ook  
vergrendeld en  
gezekerd

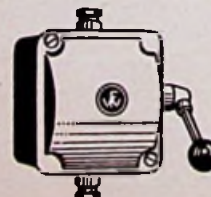
patronen

BEHEC

maak contact met **Hatenboer**



motorbeveiligings  
schakelaars



walsschakelaars



voorraadhoudend importeur:

catalogus op aanvraag

**ELECTRO-INDUSTRIE D. HATENBOER-LEIDEN**

V D. BRANDELERKADE 22-POSTBUS 100-TEL. K 1710-31735 (3 LIJNEN)

# CISTOFA

Mededelingen voor aangesloten bij Cistofa

## OFFICIËLE MEDEDELINGEN

### Nieuw type

De Nederlandsche Siemens Maatschappij N.V. brengt een nieuw model stofzuiger in de handel, type Vst 101, waarvan de brutoprijs f 139,- bedraagt.

### Afvoering grossierslijst

Roco & Cardozo n.v., Keizersgracht 649-651 te Amsterdam heeft bedankt als grossier. Door ingeschrevenen bij CISTOFA mogen geen stofzuigers meer worden betrokken van deze n.v., resp. aan deze n.v. worden geleverd.

### Hoofdbestuursbesluiten

op artikel 9 van het statuut:

Het hoofdbestuur van CISTOFA, ervan uitgaande dat de meerderheid van de leden der Beroepscommissie in beoordelingszaken behoort te bestaan uit personen, die niet bij CISTOFA of bij de fabricatie, import of verhandeling van stofzuigers betrokken zijn, machtigt de Bestuurscommissie om met in achtneming van bovenstaande richtlijn een gewijzigde redactie van artikel 9 van het statuut vast te stellen en de Beroepscommissie in beoordelingszaken in overeenstemming daarmee samen te stellen.

op artikel 18 van het statuut:

1. Indien blijkt een schriftelijk bericht van een fabrikant, importeur of agent een bepaald type of model, dat gedurende tenminste één jaar in Nederland op de markt is geweest, door hem niet meer in Nederland in de handel wordt gebracht, blijft de laatstelijk gedeponeerde prijs nog slechts van kracht gedurende een zodanige termijn als in redelijkheid nodig is om grossiers en/of detailisten in staat te stellen hun voorraad van dit

### Rayonsvergaderingen

Hierdoor wordt U medegedeeld, dat in de komende weken wederom vergaderingen worden gehouden van ingeschrevenen bij de Afdeling Detailhandel van CISTOFA in de 14 rayons.

Voor de goede orde vermelden wij hieronder het gehele vergaderplan, waaruit U dus kunt

#### VERGADERPLAN 1956

Datum:	Rayon:	Te houden in:	Tijd:	Zaal:
16 okt.	Noord Brabant	Den Bosch	14.00 uur	Noord-Brabant, Markt 45
16 okt.	's-Gravenhage	's-Gravenhage	19.30 uur	Boschlust, Bezuidenhoutseweg 2.
18 okt.	Limburg	Roermond	14.00 uur	Oranje, Stationsplein 10.
22 okt.	Zeeland	Middelburg	14.00 uur	Nederlands Koffiehuis, Markt 49.
24 okt.	Noord Holland	Amsterdam	14.00 uur	American, Leidsekafe 97.
24 okt.	Amsterdam	Amsterdam	19.30 uur	American, Leidsekafe 97.
29 okt.	Zuid Holland	Rotterdam	14.00 uur	Groothandelsgebouw, Weena
29 okt.	Rotterdam	Rotterdam	19.30 uur	Groothandelsgebouw, Weena
31 okt.	Groningen	Groningen	14.00 uur	Suisse, Heerestraat 26.
5 nov.	Friesland	Leeuwarden	14.00 uur	De Klantderij, Zuiderplein 33.
9 nov.	Overijssel	Hengelo	14.00 uur	Royal, Langestraat 16
12 nov.	Drente	Hoogeveen	14.00 uur	Homan, Stationsstraat 3.

type of model in normale omvang af te zetten.

2. Ten aanzien van de duur van deze termijn wordt door de betreffende fabrikant, importeur of agent een voorstel gedaan aan de Uitvoerende-commissie. Mocht deze zich daarmee niet kunnen verenigen, dan wordt de termijn met een minimum van drie maanden en een maximum van negen maanden bepaald door de Bestuurscommissie. Het moment voor publikatie wordt in overleg tussen de fabrikant, importeur of agent en de Uitvoerende-commissie respectievelijk de Bestuurscommissie vastgesteld.

3. Van de voorwaarde voor de toepasselijkheid van dit besluit, dat het type of model tenminste één jaar aan de markt moet zijn geweest, kan in zeer bijzondere gevallen door de Bestuurscommissie dispensatie worden verleend.

op artikel 23 lid 3 van het statuut:

Het hoofdbestuur van de stichting „Centraal Instituut voor de Stofzuigerhandel” (CISTOFA):

#### IN AANMERKING NEMENDE:

dat uit het rapport van het Accountantskantoor Th. & L. Limperg te Amsterdam d.d. 18 juni 1956 blijkt, dat de kosten van huurkooptransacties in stofzuigers gemiddeld hoger liggen dan het wettig toelaatbare maximum, aangegeven door de Prijzenbeschikking verkoop op afbetaling 1948;

#### HEEFT BEPAALD:

dat het bedrag, bedoeld bij artikel 23 lid 3 van het statuut gelijk zal worden gesteld aan het wettig toelaatbare maximum, alles behoudens afwijkingen in bepaalde bijzondere gevallen, vast te stellen door het hoofdbestuur.

#### UITVOERENDE COMMISSIE

zien waar en wanneer de vergadering in Uw rayon wordt gehouden. Vanzelfsprekend ontvangt iedereen een persoonlijke uitnodiging, waarbij tevens de agenda van de vergadering is gevoegd.

Gaarne rekenen wij op een belangrijke opkomst van ingeschrevenen.

## Wij vragen Uw aandacht voor:



**PERTRIX**  
ACCUMULATOREN



**PERTRIX**  
LANTAARNS



**PERTRIX**  
BATTERIJEN  
van hoogwaardige  
kwaliteit



**WEGA**  
RADIO

zonder weerga

### ZIKADE

auto-radio voor alle merken auto's, ook voor bussen en touringcars, met versterker en microfoon



### WUMO

gramofoons en platenwisselaars

Electrische gramfoon f 69,-  
10 platenwisselaar f 129,-



### ACCURA

droogscheerapparaten

Een uitkomst voor chauffeurs  
Met veeropwinding in etui f 56,—

Voor diverse rayons grossiers gevraagd en plaatselijke handelaren voor de verkoop van bovenstaande succes-artikelen.

Importeur voor Nederland:

## NEMA

Nederlandse Electriciteits Maatschappij N.V.  
Venne 138 - Winschoten - Tel. 05970-3753 (2 lijnen)

**N.V. HANDELSONDERNEMING H.O.O.**  
 DORDRECHT, VLAK 2 - HILVERSUM, LANGESTRAAT 46

Voor Polva buis

**Stofzuigeronderdelen**  
 De Poel - Groningen  
 Nieuwe Boteringestraat 64  
 Telefoon 27001 K 5900  
 Postgiro 168571

Stofzuigerreparaties,  
 klaar in 3 dagen.

**Stofzuiger reparaties**

**Uit voorraad leverbaar:**  
 Electromotorenfabriek HEEMAF en EMF DORDT in gesloten en geventileerd gesloten uitvoering.  
 Met bijbehorende sterddriehoekcontrollers en schakelapparatuur:

GRONDKABELS 2—3—4 aderig tot 150 Ø  
 SRLL KABELS 2—3—4 aderig tot 16 Ø  
 ORLK KABELS 3—4 aderig tot 95 Ø  
 VOLGUMMIKABEL RWPK 2—3—4 aderig tot 25 Ø  
 RD 1½ tot 95 Ø  
 PLASTIC DRAAD EN KABELS  
 VMvK KABEL uit voorraad

**Electro Technisch Handelsbureau Het Zuiden**  
 P. H. DE KONING — PARALLELWEG 27 — EINDHOVEN  
 Telefoon K 4900/4213 — 4742 Na zes uur K 4904 — 526

U weet dat

**POLIVOLT**  
 Uw installatie goedkoper en veiliger maakt.

Kent U  
**POLIVOLT 1/2**  
 voor schelleidingen,  
 TV- en FM-leidingen?

Voor alle huizen POLVA-buizen

**POLVA-NEDERLAND N.V.**  
 Oosterbeek



Meer klanten betekent méér omzet en dus... meer winst. In één klap kunt u het rayon dat u nu bestrijkt uitbreiden, door de aanschaffing van een Ford Escort Combinatiewagen. Praat eens met de Ford Dealer in uw omgeving, vraag om een proefrit en u zult zien hoeveel deze wagen ook voor uw bedrijf (en uw gezin) betekent. Snel en veilig vervoert u een kwart ton aan goederen in een verbluffend handig manoeuvreerbare wagen, die gemakkelijk te parkeren is. En... uw gezin profiteert mee. In een handomdraai maakt u van een deel van de bagageruimte een comfortabele bank voor 3 personen.

**Breidt uw klantenkring uit!**

**Vanaf f. 4375.-** af fabr.  
 (250 kg. bestelwagen)

zuinige en pittige  
 36 pk 4 cyl. motor

Voor zaken  
 en privé genoegens...  
 de combinatie



Vraag de Ford Dealer om een proefrit. Dan „proeft“ U de voordelen. Bekijk ook eens de voorname Squire en de Taunus 15-M Combinatiewagen en de uitgebreide Ford bestelwagenreeks.



**FORD**

geeft de t n aan!





De heer Ballegoyen te Rhenen heeft zijn radio- en televisiezaak aan de Molenstraat uitgebreid en gemoderniseerd. Er is een nieuwe showroom aangebouwd, die bijna even groot is als de bestaande. Bovendien is de heer Ballegooy officieel erkend als televisie-reparateur. De Rhenenaren behoeven voor reparaties aan hun toestellen thans niet meer naar Arnhem of Utrecht. (vno).

Vrijdagmiddag 28 sept. heeft wethouder dr. J. de Noy in de St. Jacobsstraat 53, te Utrecht, de nieuwe (tweede) zaak van de firma Schuurman N.V. officieel geopend. Deze opening geschiedde in het kader van het dertig jarig bestaan van de firma en had daardoor een extra feestelijk tintje. In deze zeer praktisch en modern ingerichte speciaalzaak worden behalve radio- en televisietoestellen ook grammofoons, grammofoonplaten en -meubelen en droogscheerapparaten verkocht. (vno).

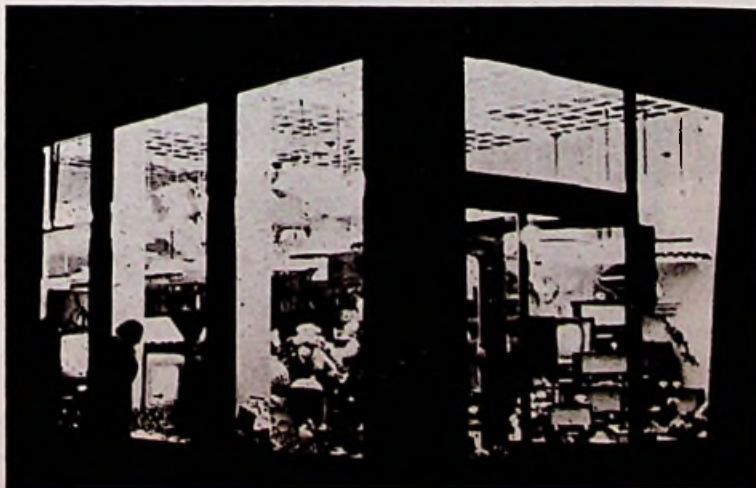
Door de N.V. Nederlandsche Spoorwegen is aan N.V. Aannemingsbedrijf Schipper en Meijerink te Hengelo (O.) opdracht verstrekt tot de bouw van vier schakelstations en enkele relaisgebouwen ten behoeve van de elektrificatie van het baanvak Nijmegen-Den Bosch. Het werk is gegund voor een bedrag van f 470 000,—. (rbg)

Zo'n 25 jaren hebben de gebroeders Spanhoff in hun zaak op de Lange Hezelstraat 89 te Nijmegen tegen een blinde muur aan zitten kijken en dag en nacht de verlichting aangehad. Deze zomer verdroegen zij het plotseling niet meer en zo werd in zes weken tijd een veelomvattend moderniseringsplan uitgevoerd. Dank zij deze plotselinge bouwactiviteit hebben gebr. Spanhoff een zeer moderne, lichte zaak gekregen waarin alle mogelijkheden tot expositie van elektrische materialen en toestellen zijn uitgebuit.

De blinde muur, de scheiding met de Kronenburgergas, werd opgehaakt en van drie grote ramen voorzien. De voorpui werd eveneens grondig gewijzigd. De twee etalages met daartussen de toegangsdeur werden veranderd in een etalage met de deur gelegen in een portiek, daarnaast. De verbouwde zaak heeft dan ook minstens driemaal zoveel etalageruimte als de oude had.

Ook inwendig werd veel veranderd. De Veco te Zeist leverde een geheel nieuwe winkelbetimmering en op eigen aanwijzing van de eigenaren werd een verlaagd plafond van latwerk aangebracht, iets dat niet alleen de winkel aantrekkelijker maakt maar tevens een prima gelegenheid heeft geschapen voor het ophangen van lampen.

De firma voert letterlijk alle elektrische apparaten en materialen. Speciaal legt zij zich voorts toe op elektrische materialen en toestellen voor schippers, apparaten dus van 12 en 25 Volt. De heropening na zes weken van de geheel verbouwde zaak welke woensdag 3 oktober plaatsvond, trok zeer veel belangstelling.



De vernieuwde zaak van de Gebr. Spanhoff bij avond

Op 17 september j.l. was de heer H. Meulenbeld, chef van het planbureau, veertig jaren in dienst van de N.V. Heemaf te Hengelo. Hij werd in gezelschap van zijn echtgenote en zijn dochter gecompimenteerd door het directielid, de heer ir. J. v. d. Wateren, die een cadeau onder couvert overhandigde. In de kantine werd hij later toegesproken door zijn chef, de heer J. Ruischer en namens collega's en medewerkers werd hij gehuldigd bij monde van de heren J. Sloot en A. Mantel onder aanbidding van een vulpen-set. Voor mevrouw Meulenbeld waren er bloemen. (rbg)

N.V. Willem Sprenger's Gramfoon- en Radiohandel Passage 46, tel. 1700/325972, te s-Gravenhage heeft 13 september in het nieuwe wijkcentrum aan het Almeloplein nr. 73 in het uitbreidingsgebied Morgenstond een filiaal geopend. Kenmerkend van dit centrum is, dat dit bestaat uit een groot aantal winkelkiosken en één van deze kiosken is nu „Sprenger's Platenkiosk" geworden.

De heer Flem, directeur van Ontwerpstudio Flem, die het ontwerp maakte, zeide: Dit is te groot voor winkel en te klein voor kiosk, we noemen dit een paviljoen. Inderdaad, een klein paviljoen en opvallend is hier, dat het interieur geheel zonder betimmering is uitgevoerd. De toonbank, luisterbar en platenrek hangen aan hexagonstijlen. Hierdoor kan het meubilair op iedere gewenste hoogte gebracht worden.

Het grammofoonplatenrek is eveneens opgehangen en afgedekt met geperforeerd metaal, dat tevens als achterwand van de etalage dienst doet. Voorts zijn de platen opgeborgen in een z.g. klappersysteem. De luisterbar heeft drie pick-ups en twee hoorns en de luistercabine is geheel geluiddempend. In de etalages die zeer laag zijn uitgevoerd om het kioskenidee te handhaven, staan de grammofoons voor de verkoop opgesteld. (vdh)

De heer J. Göbel, bedrijfsleider bij de firma Kontakt, Electra-, Radio- en Verlichtingsmagazijn, filiaal Wagenstraat te 's-Gravenhage, is op 22 september j.l. een huldiging ten deel gevallen wegens het feit, dat hij op die dag 25 jaren in dienst van de genoemde firma was.

Hij werd toegesproken door de directeur, de heer C. Klein, die hem een televisietoestel aanbood. Namens het personeel overhandigde de heer H. Pouwiel de heer Göbel een polshorloge.

Electro - J. L. Hardy, verkoop-, installatie-, reparatie- en wikkelbedrijf te Maastricht bericht, dat het kantoor is overgeplaatst van Brusselsestraat 105 naar Brusselsestraat 76B. Zowel post als goederen dienen in het vervolg aan laatstgenoemd adres te worden geadresseerd. (k).

Radio Minkema te Sneek nam op 22 september een nieuwe showruimte voor kleine elektrische artikelen, zoals scheerapparaten, strijkijzers enz., in gebruik. De uitbreiding was mogelijk door het aantrekken van een naastgelegen pand, waarin de werkplaats van de fa werd ondergebracht. (dr).

De fa Romkema te Workum opende op 26 september op 't Súd no. 18 een nieuwe zaak in radio, televisie, wasmachines, stofzuigers, naaimachines, breimachines, enz. (dr).



Een GISO-lamp zet alles in het juiste licht

## KOOFLIJSTEN

VOOR INDIRECTE VERLICHTING

## BUISLAMP-ORNAMENTEN

Nederlandsch Octrooi 50992

uitgebreide folder op  
aanvraag



**W. C. HÜLSMANN JR**  
Amsterdam-C. - Brouwersgracht 300  
Telefoon 31957

### Onze grossiers hebben steeds in voorraad:

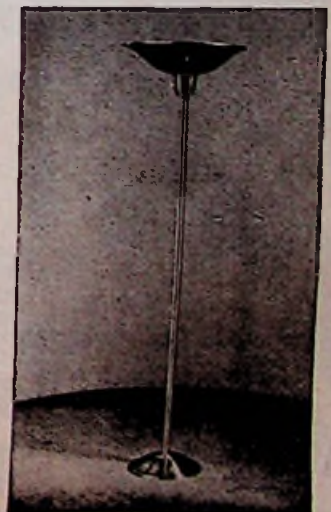
montagebalken van 15 tot 65 Watt 130 en 220 Volt, troggen voor 1, 2, 3 of 4 buizen van 40 Watt, waterdichte armaturen, ook voor buitenverlichting, voorschakelapparaten van 4 tot 65 watt, alle voltages en starterloos, lamphouders en starters. Luxe armaturen en circlines.

Wij zijn de meest gesorteerde fluorescentie-specialist.

## FLUOTEX,

Utrechtscheweg 98 Amersfoort,  
tel. K 3490-7936.

## Fa. W. van Doorn & Zonen Culemborg



Bruto-prijs f. 67.50  
Matnikkel of Matkoper  
Vraagt Uw grossier!

*messing vernikkelde*  
**kabelwartels**  
*en connectie-moeren*

Uit ruime voorraad  
 leverbaar, in de  
 maten: Gas, Union  
 en P.G.  
 Vraagt onze prijs-  
 lijst.  
 Monsters worden  
 op aanvraag tegen  
 berekening toege-  
 zonden.



N. V. Handelmaatschappij

**ELECTRO METAAL**  
*2 Co. Rijn*

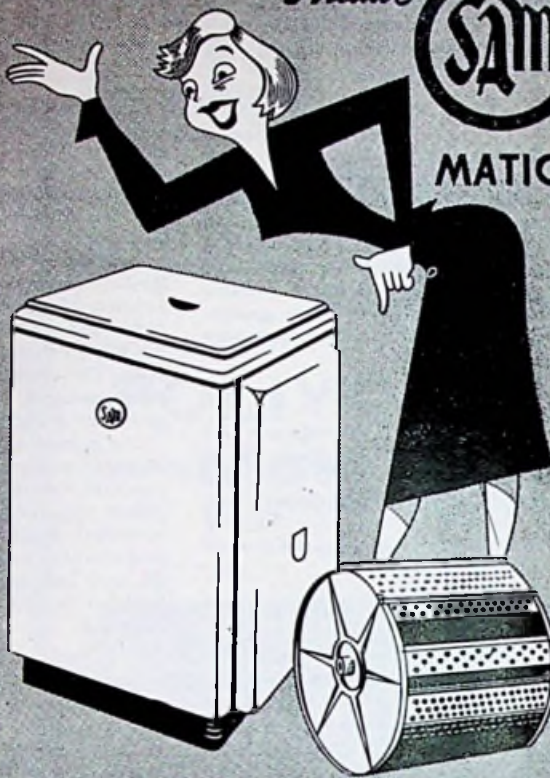
Piet Heinstraat 102-Telefoon 334366 - DEN HAAG

*De omwenteling op wasgebied  
 in huis*

*DE Nieuwe*



**MATIC**



Imp. GEBR. KNIBBELER - BREDA

**Installatie-  
 buizen**

**KEMA  
 KEUR**

van 5/8 tot 2"



**BLERICKSCHE BUIZENFABRIEK**  
**BLERICK (L.)**  
 HOLLAND

**STOTZ-KONTAKT  
 AUTOMATEN**

*in plaats van  
 smeltstoppen*



STEEDS MEER GEVRAAGD



**STOTZ**

**E. M. Electrostoorn N.V. - Rotterdam**

Onder grote belangstelling heeft het elektrotechnisch bedrijf Radio Home te Roermond dinsdag 11 september zijn 25 jarig bestaansfeest gevierd. Het bedrijf, dat toendertijd nog aan de markt lag, werd in 1931 overgenomen door de heer Jerome Helgers, een van de Limburgse pioniers op radio- en televisiegebied. Na zeven jaar had de heer Helgers reeds zulk een zaak opgebouwd, dat het pand aan de markt er te klein voor werd en zo verhuisde Radio Home in 1938 naar de Steenweg te Roermond. In dit pand werd het bedrijf op een nog grotere voet voortgezet en uitgebreid. De heer Jerome Helgers, die uit een bescheiden bedrijfje de grootste speciaalzaak van midden Limburg had opgebouwd overleed het vorig jaar. De zaken werden toen door zijn echtgenote, daarbij geassisteerd door haar kinderen, voortgezet.

Het zilveren jubileum van Radio Home viel samen met de heropening van het verbouwde en gemoderniseerde pand aan de Steenweg. Dit pand, gebouwd en ingericht volgens de voor de oorlog gangbare begrippen, is thans grondig gemoderniseerd en ingericht volgens de eisen, die efficiency en estetica aan het moderne zakenleven stellen. Hinderlijke tussenmuren werden weggekappt zodat een grote en zeer overzichtelijke verkoopruimte ontstond en men tevens geheel nieuwe mogelijkheden kreeg voor het exposeren van het uitgebreide programma dat de firma voert. In de winkel aan de straatzijde is de elektrotechnische afdeling ondergebracht. Achter deze afdeling is de nieuwe showroom voor radio en televisie die aansluit op de nieuwe grammofoonplatenafdeling. Door het toepassen van een moderne kleurgeving met een zeer geslaagde contrastwerking, een weloverwogen keuze van een praktisch en elegant winkelmeubilair gecombineerd met een zeer geslaagde verlichting en vele technische verfijningen heeft het nieuwe Radio Home een modern, elegant en toch zakelijk cachet gekregen.

Bijzonder interessant is de toepassing van moderne kleuren in de diverse afdelingen. Zo is het plafond in de afdeling elektrotechnische artikelen uitgevoerd in korenbloem blauw, een kleur die buitengewoon geschikt is omdat die een pracht achtergrond biedt voor de hoog geëtaleerde artikelen en die zeer mooi contrasteert met een geperforeerde hard board wand in vieux rose en een andere wand in wit. Een zacht groene hoog is de verbinding tussen deze afdeling en de showroom voor radio en televisie.

Zeer modern is de qua inrichting geheel aan de aparte sfeer van het doel aangepaste grammofoonplaten-corner. In deze geheel met geluid absorberende materialen afgeschermd ruimte, die door een dubbele glazen deur vanuit de radio-showroom bereikt wordt, kan men aan een bar van even moderne als elegante vormgeving op drie plaatsen de grammofoonplaten beluisteren. Verder is in deze corner een absoluut geluiddichte cel voor het beluisteren van klassieke platen. Ofschoon ook deze cel er aardig uitziet heeft men er de belangen van het oog volkomen aan die van het oor opgeofferd.

Ook in het achter de grammofoonplaten-afdeling gelegen kantoortje is een grote hoeveelheid geluidsabsorberend materiaal verwerkt. En zo kan Radio Home, vernieuwd en gemoderniseerd tot in het kleinste detail, uitgerust met een uitgebreide serviceafdeling, de toekomst met vertrouwen tegemoet gaan.

(lgs)



„In dit nieuwe interieur kunnen wij thans iedereen ontvangen want de zaak is nu geen onbelegd broodje meer“. Dit zei de heer J.W. van Oest, adj. directeur van VeloWasmachine Maatschappij, tot alle medewerkers in zijn toespraak tijdens de officiële heropening van het 48-jarige bestaande Haagse filiaal, Paviljoensgracht op 44-48 14 september, waarvan de heer A. H. de Greef de bedrijfsleider is.

Het is zeer moeilijk om de witte kleur van de wasmachine in een bepaalde omgeving te plaatsen. Daarom heeft de architect J. F.W. Annegarn met vele sterke kleuren moeten werken. In de showroom van de wasmachines ziet men dan ook de kleurencombinaties blauw, geel en roze. Bovendien geven deze combinaties de zaak bij avond een geheel ander effect.

Om de radiozaal gescheiden te houden heeft men hier andere kleuren toegepast, n.l. het zg. Philips kleurenschema: geel, rood, grijs en blauw. Om dit interieur voor het oog te verbreden is er een tegen-gestelde werking van de platforms in de vloer aangebracht. Tussen de afd. wasmachines en de radiozaak bevindt zich in de doorloop een kleine ruimte voor de stofzuigers, die op geperforceerd hardboard in iedere gewenste stand geplaatst kunnen worden. Het geheel wordt met fluorescentiebuizen verlicht.

(vdh)

Aan een van Amsterdams bekende en geliefde promenades, en wel aan het Damrak op no. 25, heeft de firma Duijvené en Remmers N.V. vrijdag 14 september jl. haar 5e vestiging in Amsterdam geopend, nadat reeds donderdag in intieme kring het gereedkomen van het nieuwe filiaal was gevierd. Een verbouwing, die verschillende maanden van intensief werken eiste, heeft het pand, waarin laatstelijk een boeken- en tijdschriftenhandel annex espressobar was gevestigd, herschapen in een waarlijk vorstelijke verkoop- en demonstratie ruimte van radio-, televisie- en afspeelapparatuur.

Een ruime, hoge hal, met aan weerszijden een ruime, moderne etalageruimte, waarin radiotoestellen en grammofoonplaten aantrekkelijk zijn uitgestald, nood als het ware tot het betreden van de in alle opzichten aan de huidige smaak en eisen beantwoordende verkoopruimte voor grammofoonplaten. Deze gelijkvloerse ruimte heeft een diepte van niet minder dan 36 meter. Aan de linkerkant zijn 13 grammofoonplaten-luisterbars aangebracht die aan alle te stellen eisen voldoen. Dit is het domein van voornamelijk lichte muziek. Geheel achterin is het klassieke repertoire ondergebracht. Men vindt hier, behalve een uitgebreide collectie platen, 6 luisterboxen, up to date ingericht, waarvan er een speciaal bestemd is voor zeer jeugdige luisteraars. Met paddestoelen als zitplaatsen kan de jeugd hier haar eigen platen beoordeelen.

Zowel vanaf de entree van de parterre als vanuit het midden voert een brede, fraaie trap naar de eerste verdieping, die dezelfde afmetingen heeft als de parterre. In een moderne, prettig aandoende omgeving vindt de klant hier achteraan een collectie medische apparatuur, terwijl de rest van de ruimte is bestemd om te tonen, wat men op het terrein van afspeelapparatuur en radio kan leveren. Van deze eerste verdieping tenslotte voert een trap aan weerskanten de bezoeker naar de tweede verdieping, alwaar aan de voorzijde een speciale televisie verkoop-, show- en demonstratieruimte is geschapen met een wel zeer fraai interieur. Alle eer van deze verbouwing, waarbij moderne ideeën omtrent meubilering, wandbekleding, vloerbedekking en schilderwerk harmonisch tot uitvoering zijn gebracht, komt toe aan de Amsterdamse architect A. Vogel en zijn medewerkers. Het Damrak heeft met deze bijzonder fraaie zaak, waar de heer van Schevikhoven de scepter zwaait, een prachtige aanwinst geboekt.

## TONEEL-REVUE-ENZ.

UW VOORSTELLINGEN SLAGEN VOOR  
100% WANNEER U UW VERLICHTINGS-  
APPARATUUR HUURT BIJ:



Fabriek van speciale  
Verlichtingsapparaten  
AMSTERDAM-Z.  
v. Oostadestraat 228-230,  
Telefoon 720485

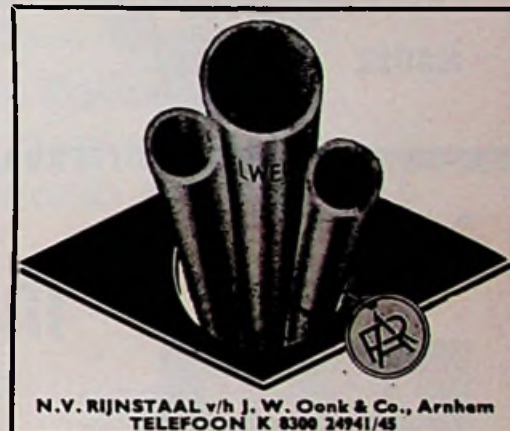


### Rondo-ILSE.

De „ROND-ILSE“ heeft een unieke inrichting, waardoor de machine zich automatisch tot op de juiste hoogte met zuiver water vult, terwijl het vuile water werd afgevoerd.

De moderne wasmachine met wasvleugel  
Prijs z. wringer . . . f 382.—  
Met verwarming z.  
wring . . . . . f 452.—  
Meerprijs wringer . . . f 66.—

Vraagt inlichtingen bij de  
Imp. voor Nederland:  
**GEBR. TIMMERMANS,**  
Kessel bij Venlo



N.V. RIJNSTAAL v/h J. W. Oonk & Co., Arnhem  
TELEFOON K 8300 24941/45

## Signalering?

Kontakten voor Zwak- en  
Sterkstrom, Tafelkontakten,  
Kontroleapparaten enz.  
6-300 Volt



Signallampen  
4 Volt-1000 Volt  
10-200 mmØ leverbaar  
Gloeilampen  
110-380 Volt



Vraagt de volledige  
Katalogus bij:

Isolectra

R'dam Postbus 368 - Tel. 119370 (3 lijnen) K 1800

Met zelfklevend, doorzichtig  
*Sellotape*

sluit U al Uw pakjes vlug en voordelig. Gelijkijdig gebruikt U „Sellotape“ voor tientallen andere doeleinden



Gratis proefrol  
en folder verkrijgbaar bij:

N.V. „DE ATLAS“ Postbus 44 DELFT

**ZANKER**

*Centrifuges*

**WAAGMEESTER**

ELECTRO-TECHNISCHE GROOTHANDEL  
ZAANDAM TELEFOON 5956

**ELHARD**

ELECTROTECHNISCHE HANDELS-ONDERNEMING ROTTERDAM

**KABEL**

- MOTOREN en GENERATOREN
- SCHAKEL- en SIGNALE-RINGSAPPARATUUR
- MEETINSTRUMENTEN
- FLUORESCENTIEVERLICHTING

**ROTTERDAM**

**SINUS** INSTEEL-ELEMENTEN;

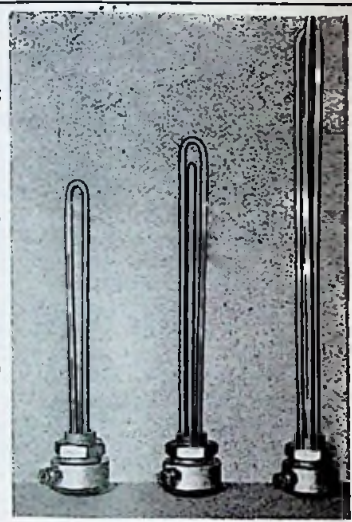
Grote Toepassingsmogelijkheden  
voor iedere Industrie.

Vraagt onze uitgebreide brochure.



**RADIO-APPARATEN EN  
INSTRUMENTENFABRIEK SINUS**

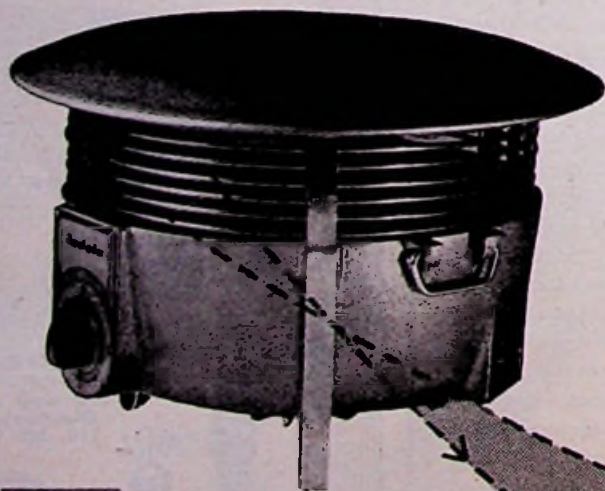
Van Reenenweg 63 - Zeist,  
Telefoon K 3404—3455.



## Indola floor-heater

**FH-20**

**FH-20**



### NIEUW INDOLA PRODUKT OMWENTELING OP VERWARMINGS- GEBIED

De Indola Floor-Heater FH-20 is een geheel nieuw uitgangspunt in doeltreffende, veilige verwarming. NU pas krijgt men het volle rendement van elektrische verwarming. Zowel door de kachel-ventilator combinatie als door de ronde vorm van de Floor-Heater wordt de warmte verspreid in elke richting.

- o Schakelaar met 4 standen: koelstand, 750 watt, 1000 watt en 1750 watt.
- o In het aluminium huis zit ventilator gemonteerd met in rubber opgehangen motor om geluidstrillingen te absorberen.
- o Twee verwarmingselementen.
- o Radio- en televisie-storingvrij.
- o Verkoopprijs: f 89.50.

Levering  
uitsluitend  
via de groothandel.

**indola**

Handelskade Rijswijk (Z.H.) Tel. 183246-183247

## N.V. v/h Nierstrasz

Plantage Middenlaan 82 - AMSTERDAM-C.  
Telefoon 741678 (4 lijnen)

Grossiers op electrotechnisch gebied o.a. van de voornaamste Nederlandse fabrieken, als: Philips, Draka, Hazemeyer, HAF, Excelsior, Polva, Inventum, Holland Electro, Ruton, Icho, Nedap enz.



**Sema**  
UW WASMACHINE

W. Schuurman n.v. - Alkmaar  
G. H. Smelt n.v. - Enschede  
Tehama v/h Marynen n.v., Leeuwarden en Groningen  
Bruto prijs . . . . . f 239,—  
Extra voor de Sema-wringer f 60,35

## Televisie

Overjarige  
**DEMONSTRATIE-**  
of  
gebruikte Apparaten  
te koop gevraagd

★  
Brieven met omschrijving en cont. prijs  
onder nr. 1050

### Ter overname aangeboden

wegens vergevorderde leeftijd en  
gebrek aan opvolger  
Een bloeiend middelgroot

## Electrotechnisch Installatie Bureau

in het westen des lands

★

Alleen zij, die menen over  
voldoende capaciteit en middelen  
te beschikken om dit bedrijf  
te kunnen voortzetten  
worden verzocht te schrijven onder

Nr. 1055

Open



Plaatsen

Per vak van 30 mm hoog bij 65 mm breed f 5.—.  
Dubbel vak (60 mm hoog) f 10.—.  
Voor administratie en expeditie van brieven onder nummer 40 cent extra, bewijsnummer 20 cent.  
Men gelieve het bedrag in te sluiten of per postwissel

of postno 136 400 van N.V. Uitgeverij. Dilligenta, Kalverstraat 35-37, Amsterdam, vooruit te betalen. Teksten, bestemd voor deze rubriek, alsmede het verschuldigd bedrag, moeten ZATERDAGMORGEN (vóór de verschijningsdatum v/h blad) in ons bezit zijn.

Electro-technisch Installatie-Bureau in Noord-Brabant  
**ZOEKT** voor haar winkelbedrijf van verlichtings-  
artikelen, elektrische huishoudelijke apparaten, radio-  
en televisie-ontvangers, een

## actieve jongeman

van circa 20-30 jaar, die als winkelverkoper een uitstekende positie wordt geboden.

Uitvoerige sollicitaties, vergezeld van een recente foto,  
vóór 23 October 1956, onder nr. 1054

Bij een der grootste radio- en televisiebedrijven te Rotterdam wordt gevraagd

### a. Ervaren Televisie-Radiomonteur

Bij gebleken geschiktheid leidende functie

### b. Ervaren Radiomonteur

Eventueel voor opleiding T.V.

### c. Aankomende Radiomonteurs

Schriftelijke sollicitaties: **RADIO MODERN**, Schiedamsseweg 145, Rotterdam

Fabriek van elektrische apparaten heeft in  
haar montage-afdeling

## capaciteit vrij

voor loonopdrachten  
Personeelsuitbreiding mogelijk  
Brieven onder nr. 1053

**ELECTROTECHNICUS**, 29 jaar  
Met diploma E.T.S. en V.E.V. installateur,  
rijbewijs B-E, goed organisator

## ZOEKT

hem passende werkkring

Brieven onder nr. 1052

## ? Vraag en aanbod !

Wegens gevorderde leeftijd van eigenaar ter  
overname aangeboden te Den Haag:

Het bedrijf is zeer gunstig gelegen op  
een der mooiste punten van Den Haag,  
aan zeer drukke verkeersweg.

Serieuze reflectanten wordt boekonderzoek  
gaarne toegestaan.

Alleen kapitaalkrachtige personen gelieven te reflecteren onder nr. 1051 bur.  
van dit blad.

## bloeiend bedrijf in Radio, Televisie en Electriche huish. apparaten met kleine afd. Haarden, Kachels, etc.

De zaak is nog voor uitbreiding vatbaar;  
ruimte voor meerdere showrooms aanwezig.  
Desgewenst ruime woning disponibel.  
Vertrouwd deskundig personeel beschikbaar.

GROTE SORTERING

**WITTE KAT BATTERIJEN**

voor diverse doeleinden vers voorradig bij:

**ROELOFS GROOTHANDEL**

Hooftdriest 114 — ROTTERDAM

**„FENO” Beltransformator**De KEMA-Transformatoren  
met de betere aansluiting  
Verkrijgbaar bij Uw grossierBakelieten uitvoering  
1 Ampère, met**KEMA  
KEUR****N.V. v/h J. SCHLEPER & ZONEN**

AMSTERDAM-C. UTRECHTSEDWARSSRAAT 95-105

**BEATTY**

- huishoudelijke wasmachines,
- vol-automatische wasmachines,
- vol-automatische droogmachines,
- vol-automatische strijkmachines,

uitzonderlijke kwaliteitsproducten van Canadees fabrikaat, leverbaar tegen zeer concurrerende prijzen met een gunstige korting

Importrice:

**fa. BRUIN & Zonen - St. Pancras****NKF**Kabels met papierisolatie  
voor hoogspanning, laagspanning  
en telecommunicatiedoeleinden.Kabels met plastic-  
en varnished cambricisolatie.Koperdraad en koperdraadkabel,  
koperband en profielkoper.**N.V. NEDERLANDSCHE KABELFABRIEK  
DELFT****J.E. STORK****VENTILATOREN***de Beste***DEN HAAG**

JUNOSTRAAT 35 • TELEFOON 772223

**ALBA-LIEN**de WONDERMACHIEN met  
SNELDROGER*f 395.-* particulier

- 1 de **ALBA-LIEN** heeft luchtbelwerking
- 2 de **ALBA-LIEN** heeft geen tijd klok meer nodig
- 3 de **ALBA-LIEN** waste op de jaarbeurs 600 maal hetzelfde wasgoed, zonder slijtage aan textiel
- 4 de **ALBA-LIEN** is **NIET** van blik of ijzer
- 5 de **ALBA-LIEN** is geheel van vliegtuig aluminium staal
- 6 de **ALBA-LIEN** kan dus niet doorroesten
- 7 de **ALBA-LIEN** heeft ingebouwde centrifuge
- 8 de **ALBA-LIEN** droogt Uw was in 3 minuten
- 9 de **ALBA-LIEN** wast en droogt zelfs het teerste linnen of kant zonder beschadiging
- 10 de **ALBA-LIEN** heeft een zeer sterke en solide motor
- 11 de **ALBA-LIEN** gaat een mensenleven mee
- 12 de **ALBA-LIEN** heeft volle **GARANTIE**

EN DAN HIER IN HOLLAND GEEN f 750.— DOCH

*f 395.-* particulier

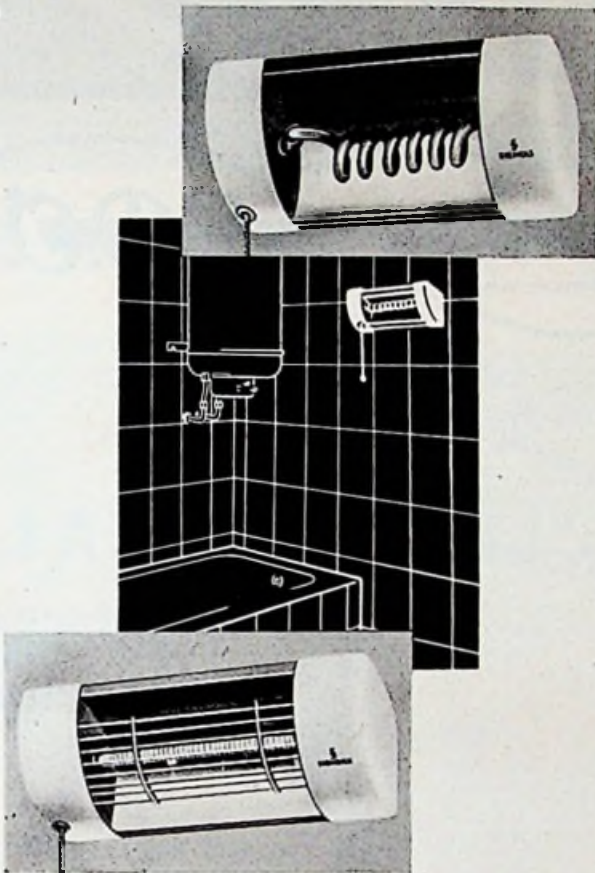
Wederverkopers gevraagd

Importeur:

**N.V. DURIJCO - SASSENHEIM**

Industriekade 1 - Telefoon 7683

  
**SIEMENS**



## WANDSTRALERS

Geven na inschakeling direct een intensieve stralingswarmte, waardoor in korte tijd in keuken, badkamer of douche! een aangename temperatuur heerst.

NEDERLANDSCHE SIEMENS MAATSCHAPPIJ N.V.  
POSTBUS 1048 · 5-GRAVENHAGE · TELEFOON 183852  
ALLEENVERTEGENWOORDIGING VAN  
SIEMENS-SCHUCKERTWERKE AKTIENGESELLSCHAFT  
BERLIN · ERLANGEN

**Bico**  
*in Uw zaak*

*Klanten*  
*naar Uw zaak*

Alleen de BICO heeft deze 3 voordelen tezamen

- ★ laagste prijs
- ★ dubbelwandig
- ★ bodempulsator

Adressen voor de handel:

„Electro-Zaan”

Electrotechn. Groothandel te Amsterdam,  
N.Z.Voorburgwal 272-274, Tel. (K20) 65944,  
(voor Noord- en Zuid-Holland, Friesland,  
Groningen, Noord-Brabant en Drente).

Handelsonderneming „Bista”

Van Heutszstraat 18 te Utrecht,  
Telefoon (030) 24930,  
(voor Utrecht en Gelderland).

Handelsondern. „Overbeeke”

te Ellewoutsdijk bij Goes,  
Telefoon (K 1104) 258,  
voor Zeeland.

Handelsonderneming „Robru”

Hugo de Grootstraat 3 bis te Utrecht,  
Telefoon (K 30) 20326,  
(voor Limburg en gedeelte  
Noord-Brabant).



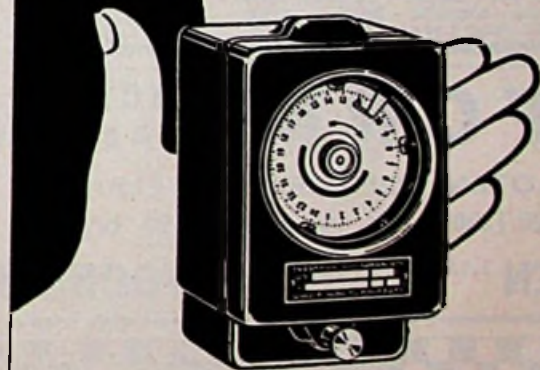
vanaf 159.-

**De BICO is alleen echt als er Bico op staat**

**KXA**

**zelfaanlopende synchroenschakelklok**

voor wisselstroomnetten  
met geregelde frequentie



**klein formaat  
met groot  
schakelvermogen**



**LANDIS & GYR N.V. WAALWIJK**

In 2799 s

Alleenvertegenwoordiger voor Nederland

**N.V. Ingenieursbureau Ir. P. J. Plaisier. Tel. 77 67 94 \***

**Nassau Zuilensteinstraat 13-15, DEN HAAG.**



(Werkelijke hoogte der  
batterij minder dan 4,5 cm)

### Vervaardigd Voor Gebruik over de Gehele Wereld

De Engelse Berec "Batrymax" Batterijen voor hoortoestellen nemen geen overbodige ruimte in. De constructie van gestapelde platte cellen heeft de fabricatie van moderne complete miniatuur hoortoestellen met ingebouwde batterijen mogelijk gemaakt. Zij zijn vol energie-gelijk de zon.

**BEREC DROGE BATTERIJEN**  
voor zaklantaarns, radio's en hoortoestellen.



**BATTERIJEN**  
zijn verkrijgbaar bij  
TECHNISCH BUREAU

**J. TH. v. REYSEN**

Gasthuislaan 214 - DELFT - Telefoon 22678  
Importeur van: AIRMEC - BEREC - ELAC  
BRADMATIĆ - HOPT-MAYR-RUWID ENZ.



## REFORM ELECTRICHE APPARATEN

GESLOTEN COMFOREN REGELBAAR  
300/600/1200 watt, vanaf f 18.90 bruto

**J. LENSEN** LAAN VAN HAAGVLIET 7 **VOORBURG**  
TEL. 778663

## TRANSFERS

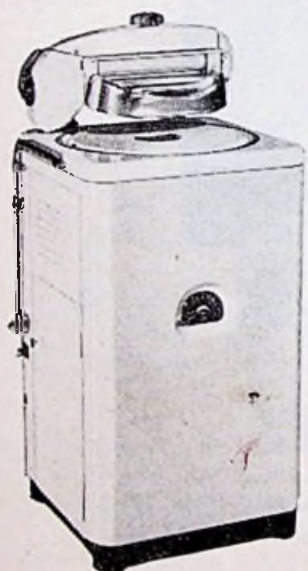
- MERKTRANSFERS
- RELIEFTRANSFERS
- TRANSPARANTEN

**VAN DER KEYL & ZOOMERS**  
AMSTERDAM-C.

'N "WITTE KAT"  
IS....



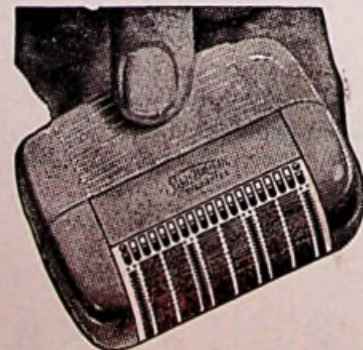
**BESLIST!  
VOORDELIGER!**



## PARNALL electrische wasmachine

• met electr. gedreven  
wringers en electr.  
gedreven pomp.

IMPORTEUR:  
**N.V. Handelsmij. v/h B. v.d. Meiden, Zeist**



Met een  
**Sunbeam**  
apparaat scheert U  
SNELLER en GLADDER

•••••  
Importeur:  
**DE MUIJNK**  
Soesterberg. Tel. K 3403-397

